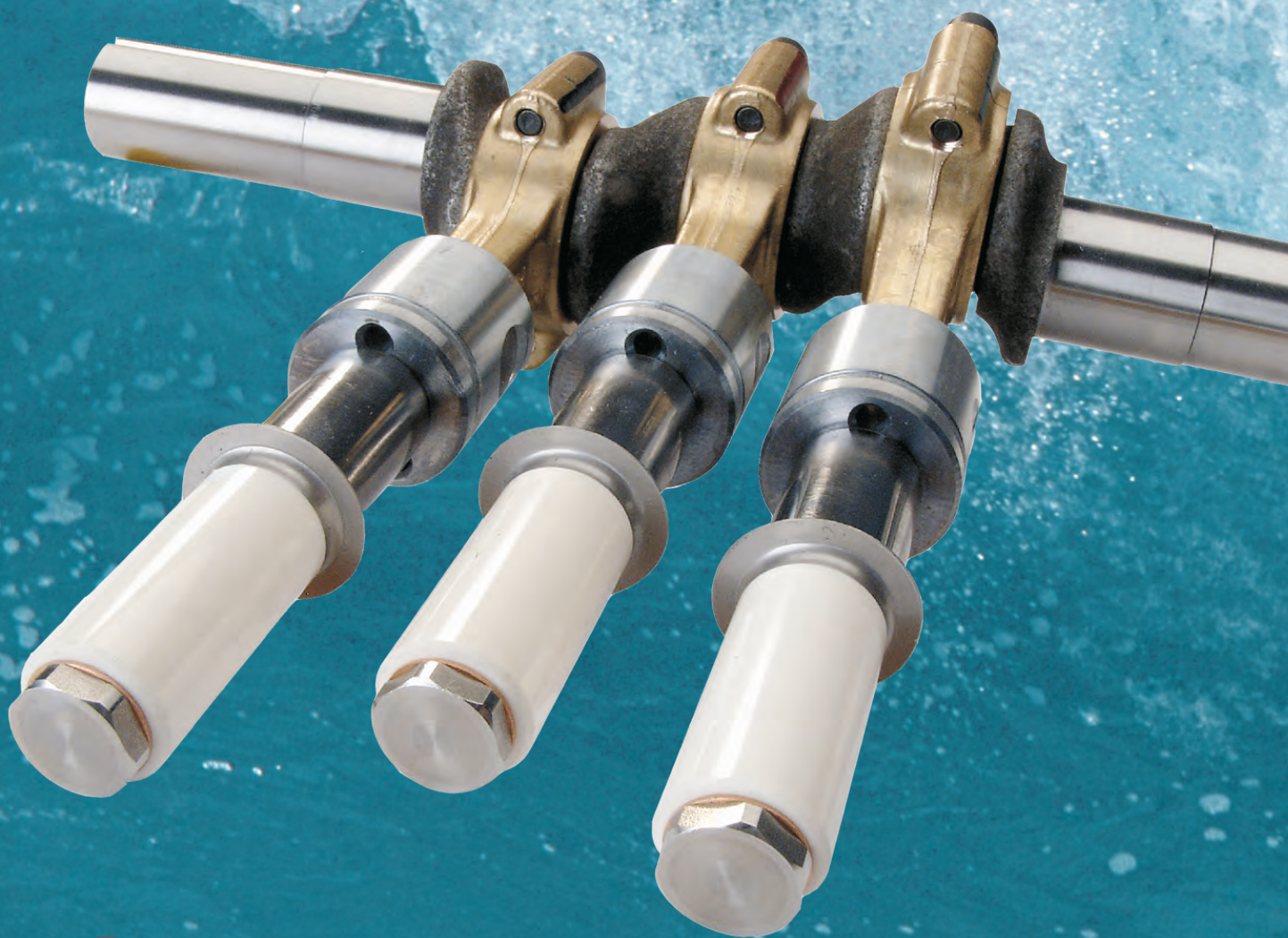


SPECK-TRIPLIX



HOCHDRUCK
PUMPEN

HIGH PRESSURE
PUMPS



MADE IN GERMANY

2023



Internationale Vertriebspartner International Sales Partners

Ägypten / Egypt

Al-Farid Co.
1349 Kornish EL-Nil St.
11241 El Sahel - Cairo, Egypt
Telefon: 0020 2 2056267
Telefax: 0020 2 2056271
E-Mail: info@al-farid.com
Internet: www.al-farid.com

Algerien / Algeria

→ Deutschland / Germany

Argentinien / Argentina

Pasac S.A.
Prof. Manuel Garcia No. 5050
Pcia. de Buenos Aires
1605 Munro, Argentina
Telefon: 0054 11 47624417
Telefax: 0054 11 47653738
E-Mail: info@pasac.com
Internet: www.pasac.com

Australien / Australia

Pressure Masters
22, Wimbledon Street, Beckenham WA
6107 Perth, Australia
Telefon: 0061 8 94513544
Telefax: 0061 8 94512774
E-Mail: sales@pressuremasters.com.au
Internet: www.pressuremasters.com.au

Bahrain / Bahrain

→ Vereinigte Arabische Emirate
United Arab Emirates

Belgien / Belgium

Speck Pumpen Belgie NV
Bierweg 24
9880 Aalter, Belgium
Telefon: 0032 9 3753039
Telefax: 0032 9 3250017
E-Mail: info@speckpumpen.be
Internet: www.speckpumpen.be

Bosnien / Bosnia

→ Slowenien / Slovenia

Brasilien / Brazil

→ Deutschland / Germany

Canada / Canada

→ USA

Chile / Chile

→ Deutschland / Germany

China / China

Shanghai-Liken Engineering Co. Ltd.
24A, Building A, Guo Zhong Apartment
No.1 Lane 20, FuXin Rd
200092 Shanghai, China
Telefon: 0086 21 65627574
Telefax: 0086 21 65791293
E-Mail: Shliken2006@126.com
Internet: www.speckpumps.cn

Dänemark / Denmark

→ Deutschland / Germany

Deutschland / Germany

Speck-Triplex-Pumpen GmbH & Co. KG
Walkenweg 41
33609 Bielefeld, Germany
Telefon: 0049 521 970480
Telefax: 0049 521 9704829
E-Mail: info@speck-triplex.de
Internet: www.speck-triplex.de

Finnland / Finland

Finfinet OY
Kauhakorvenkatu 25
33720 Tampere, Finland
Telefon: 00358 3 31242600
Telefax: 00358 3 31242620
E-Mail: finfinet@finfinet.fi
Internet: www.finfinet.fi

Frankreich / France

MRC Global (France) SAS
21-23 Rue du Petit Albi
Immeuble Cerithe C2 Hall 201
95800 Cergy Saint Christophe, France
Telefon: 0033 1 30736078
Telefax: 0033 1 30736101
E-Mail: thomas.oehler@mrcglobal.com
Internet: www.mrcglobal.com

Ghana / Ghana

→ Deutschland / Germany

Griechenland / Greece

Speck Hellas
Salaminos Str. 54
176 76 Kallithea, Greece
Telefon: 0030 210 9565006
Telefax: 0030 210 9577473
E-Mail: grecha@speckhellas.gr
Internet: www.speckhellas.gr

Großbritannien / Great Britain

Speck Pumps (UK) Limited
11, Wycombe Industrial Mall
West End Street, High Wycombe Bucks
HP11 2QY, Great Britain
Telefon: 0044 1494 523203
Telefax: 0044 1494 441542
E-Mail: info@speck.co.uk
Internet: www.speck.co.uk

Indien / India

Flux Pumps India PVT. Ltd.
427/A-2, Gultekdi Industrial Estate
411307 Pune, India
Telefon: 0091 20 24271023
Telefax: 0091 20 24270689
E-Mail: kiran.kadam@flux-pumps.in
Internet: www.flux-pumps.in

Indonesien / Indonesia

→ Singapur / Singapore

Irland / Ireland

→ Großbritannien / Great Britain

Israel / Israel

Pipe-Maintenance-Equipment-Ltd.
Holot geulim 30
4282300 Kadima Zoran
P.O.B. 170, Israel
Telefon: 00972 3 9313729
Telefax: 00972 3 9303633
E-Mail: info@pme.co.il
Internet: www.pme.co.il

Italien / Italy

Gerit s.r.l.
Via Giotto 15
39100 Bolzano, Italy
Telefon: 0039 0471 917327
Telefax: 0039 0471 202588
E-Mail: info@gerit.net
Internet: www.gerit.net

Japan / Japan

Speck Japan Co., Ltd.
Daisho Bldg. 3F
2-1-16 Kyomachibori, Nishi-ku
Osaka 550-0003, Japan
Telefon: 0081 6 6486 9633
Telefax: 0081 6 6486 9643
E-Mail: info@speckjapan.com
Internet: www.speckjapan.com

Katar / Qatar

→ Deutschland / Germany

Korea / Korea

J.C. International Inc.
3rd Floor, Bikeum Bldg.
371-12, Seokyo-dong
Mapo-gu Seoul / Korea 121-893
Telefon: 0082 2 3262800
Telefax: 0082 2 3262804
E-Mail: jclee@jaint.co.kr
Internet: www.jaint.co.kr

Kroatien / Croatia

→ Slowenien / Slovenia

Kuwait / Kuwait

→ United Arab Emirates

Malaysia / Malaysia

→ Singapur / Singapore

Neuseeland / New Zealand

→ Australien / Australia

Niederlande / Netherlands

Speck Pumpen Nederland B.V.
Stationspoort 10
6902 KG Zevenaar, Netherlands
Telefon: 0031 316 331757
Telefax: 0031 316 528618
E-Mail: info@speck.nl
Internet: www.speck.nl

Nigeria / Nigeria

→ Deutschland / Germany

Norwegen / Norway

Pump Supply AS
Postboks 443
3002 Drammen, Norway
Telefon: 0047 97086965
E-Mail: post@pumpsupply.no
Internet: www.pumpsupply.no

Österreich / Austria

Speck Pumpen GmbH
Kautenstr. 10
4060 Leonding, Österreich
Telefon: 0043 732 382066
Telefax: 0043 732 38206613
E-Mail: info@speck-pumpen.at
Internet: www.speck-pumpen.at

Oman / Oman

→ United Arab Emirates

Polen / Poland

J.J. Krupiński
Klimontów 1B
32-112 Klimontów, Poland
Telefon: 0048 12 3867724
Telefax: 0048 12 3452447
E-Mail: biuro@jjkrupinski.pl
Internet: www.jjkrupinski.pl

Portugal / Portugal

Ultra-Controlo
Projectos Industriais, Lda.
Parque Industrial Quinta do Lavi
Armazém 8 Abrunheira
2710-089 Sintra, Portugal
Telefon: 00351 21 9154350
Telefax: 00351 21 9259002
E-Mail: info@ultra-controlo.com
Internet: www.ultra-controlo.com

Rumänien / Romania

Leader Eco SRL
B-dul Marasti nr. 35, Et. 2
Ap. 4 Sector 1
011463 Bucuresti, Romania
Telefon: 004 021 6662303
Telefax: 004 021 2240604
E-Mail: eco@leader.ro
Internet: www.leader.ro

Russland / Russia

LLC Firm Kreoline
Elektrodnaya str. 10/13
111524 Moscow, Russia
Telefon: 007 495 5051988
Telefax: 007 495 7373214
E-Mail: info@kreoline.ru
Internet: www.speck-triplex.ru

Saudi Arabien / Saudi Arabia

→ United Arab Emirates

Schweden / Sweden

Servi AB
Box 3004
72003 Västerås, Sweden
Telefon: 0046 31 7060840
Telefax: 0046 31 7952300
E-Mail: info@servi.se
Internet: www.servi.se

Schweiz / Switzerland

Gysi Pumpen AG
Z.I. in Riaux 11
Postfach 72
1726 Farvagny, Schweiz
Telefon: 0041 26 4113071
Telefax: 0041 26 4113080
E-Mail: info@gysi-pumpen.ch
Internet: www.gysi-pumpen.ch

Serbien / Serbia

→ Slowenien / Slovenia

Singapur / Singapore

HWT Engineering Services Pte Ltd.
No. 38 Tuas South Ave 2, Tuas Bay
Industrial Centre
637538 Singapore
Telefon: 0065 6897 9980
Telefax: 0065 6897 9981
E-Mail: hwtengrg@singnet.com.sg
Internet: www.hwtengineering.com

Slowakei / Slovak Republic

→ Tschechien / Czech Republic

Slowenien / Slovenia

Sensor d.o.o.
Tančeva 16
2000 Maribor, Slovenia
Telefon: 00386 261 31831
Telefax: 00386 261 32070
E-Mail: info@sensor.si
Internet: www.sensor.si

Spanien / Spain

Triplex Bombas Para Alta Presion, S.L.
Plaza Camilo José Cela, Nº 3
30008 Murcia, España
Telefon: 0034 968 671009
Telefax: 0034 968 671009
E-Mail: info@bombasspeckhpi.es
Internet: www.bombasspeckhpi.es

Sri Lanka / Sri Lanka

→ Indien / India

Südafrika / South Africa

→ Deutschland / Germany

Taiwan / Taiwan

→ China / China

Tansania / Tanzania

→ Deutschland / Germany

Thailand / Thailand

Flux-Speck Pump Co., Ltd.
181/4 Soi Anamai Srinakarin Road
Phatthanakan, Suanluang
10250 Bangkok, Thailand
Telefon: 0066 2 320 2567
Telefax: 0066 2 322 2486
E-Mail: thienchai@fluxspeck.com
Internet: www.fluxspeck.com

Tschechien / Czech Republic

Sigmat spol. s r.o.
tř. Kosmonautů 98/8
779 00 Olomouc, Czech Republik
Telefon: 00420 585231315
Telefax: 00420 585227072
E-Mail: sigmet@sigmet.cz
Internet: www.sigmet.cz

Türkei / Turkey

Speck Pompa Sanayi ve Ticaret Ltd.
Şirketi Girne Mah., Kucukyali Is Merkezi
B Blok No.12 Maltepe
34852 Istanbul, Turkey
Telefon: 0090 216 3757505
Telefax: 0090 216 3757533
E-Mail: speck@speckpompa.com.tr
Internet: www.speckpompa.com.tr

Ukraine / Ukraine

Chysty svet Trade Ltd,
21 Stepana Banderi
04073 Kiev, Ukraine
Telefon: 00380 44 4646393
Telefax: 00380 44 4940768
E-Mail: service@cw.kiev.ua
Internet: www.speck-triplex.ua

Ungarn / Hungary

Zolter Kft.
Csonka utca 2
1121 Budapest, Hungary
Telefon: 0036 30 9422403
Telefax: 0036 1 2755083
E-Mail: info@zolter.hu
Internet: www.zolter.hu

USA / USA

Giant Industries Inc.
900 N. Westwood, Ave. Toledo
43607 Ohio, USA
Telefon: 001 419 5314600
Telefax: 001 419 5316836
E-Mail: esimon@giantpumps.com
Internet: www.giantpumps.com

Vereinigte Arabische Emirate / United Arab Emirates

Terra Technology FZE
PO Box 52828, Hamriyah Free Zone
Phase 2 UAE - Sharjah
United Arab Emirates
Telefon: 00971 6 5529570
Telefax: 00971 6 5529571
E-Mail: bogdan@terra-t.com
Internet: www.terra-t.com

**Hochdruckpumpen
High Pressure Pumps**

Erläuterungen Abkürzungen Explanations Abbreviations	4
Standard-Ausführungen Standard-Versions	5
Diverse Werkstoff-Ausführungen Various Material-Versions	7
R-Ausführungen R-Version	8
RE-Ausführungen RE--Version	9
Hohlwelle-Ausführungen Hollow shaft-Versions	10
Bentonit-Ausführungen Bentonite-Versions	10
CO ₂ -Ausführungen CO ₂ -Versions	10
Getriebe-Ausführungen Gear-Versions	11
Dosieren für PUR-Technik Dosing for PUR-Technology	11

**Technische Daten
Technical Data**

**Unloader Ventile
Unloader Valves**

**Überdrucksicherungen
Pressure Relief Valves**

**Zubehör
Accessories**

**Informationen
Informations**

Heißwasser-Ausführungen Hot water-Versions	12
Seewasser-Ausführungen Sea water-Versions	13
Technische Daten, Düsentabelle Technical Data, Nozzle chart	14
Serien-Ausführungen Serial-Versions	18
R / RE-Ausführungen R / RE-Versions	18
Serien-Ausführungen Serial-Versions	19
R / RE-Ausführungen R / RE-Versions	19
Kupplungslaternen Bell Housings	20
Druckspeicher, Getriebe, Elastische Kupplungen Pressure Accumulators, Gear Boxes, Flexi Couplings	21
Systemlösungen System Solutions	23
Anwendungsbereiche für Speck-Triplex-Pumpen Applications for Speck-Triplex-Pumpen	24



Erläuterungen Abkürzungen Explanations Abbreviations

B	=	Bentonit
Bz	=	Bronze
C	=	CO ₂
DUP	=	Duplex-Stahl 1.4460 oder gleichwertig
D	=	Heißwasserausführung
DK	=	Heißwasserausführung mit Kühlanschlüssen
DR	=	Drossel
ET	=	EPDM O-Ringe / Teflon Manschetten
F	=	Frontplatteneinbau
G	=	Sphäroguss vernickelt
GC	=	Sphäroguss vernickelt / CO ₂
GD	=	Sphäroguss vernickelt / Heißwasserausführung
GDK	=	Sphäroguss vernickelt Heißwasserausführung mit Kühlanschlüssen
GU	=	Sphäroguss vernickelt / Untersetzungsgetriebe
H	=	Handrad (<i>bei Ventilen</i>)
H	=	Hohlwelle (<i>bei Pumpen</i>)
HLF	=	Handrad - geringe Reibung
ME	=	Metallventile – EPDM O-Ringe
MI	=	Metallventile – Isolast O-Ringe
MN	=	Metallventile – NBR O-Ringe
MV	=	Metallventile – Viton O-Ringe
MS	=	Messing
P	=	Pneumatik
R	=	Rostfreier Edelstahl 1.4305 oder gleichwertig
RD	=	Rostfreier Edelstahl 1.4305 oder gleichwertig Heißwasserausführung
RDK	=	Rostfreier Edelstahl 1.4305 oder gleichwertig Heißwasserausführung mit Kühlanschlüssen
RV	=	Rostfreier Edelstahl 1.4305 oder gleichwertig Viton O-Ringe
RVT	=	Rostfreier Edelstahl 1.4305 oder gleichwertig Viton O-Ringe / Teflon Manschetten
RE	=	Rostfreier Edelstahl 1.4571 oder gleichwertig
RET	=	Rostfreier Edelstahl 1.4571 / Teflon Manschetten
REET	=	Rostfreier Edelstahl 1.4571 oder gleichwertig EPDM O-Ringe / Teflon Manschetten
RED	=	Rostfreier Edelstahl 1.4571 oder gleichwertig Heißwasserausführung
REV	=	Rostfreier Edelstahl 1.4571 oder gleichwertig Viton O-Ringe / Manschetten
REVT	=	Rostfreier Edelstahl 1.4571 oder gleichwertig Viton O-Ringe / Teflon Manschetten
REDK	=	Rostfreier Edelstahl 1.4571 oder gleichwertig Heißwasserausführung mit Kühlanschlüssen
REPT	=	Rostfreier Edelstahl 1.4571 oder gleichwertig Parafleur O-Ringe / Teflon Manschetten
RSV	=	Rückschlagventil
S	=	Seewasserausführung
T	=	Teflon Manschetten
U	=	Untersetzungsgetriebe
UH	=	Untersetzungsgetriebe mit Hohlwelle für Hydraulikmotor
V	=	Viton O-Ringe / Manschetten
VT	=	Viton O-Ringe / Teflon Manschetten

B	=	Bentonite
Bz	=	Bronze
C	=	CO ₂
DUP	=	Duplex-Steel AISI 329 - SS2324 or equivalent
D	=	Hot Water Version
DK	=	Hot Water Version with connections for cooling
DR	=	Throttle
ET	=	EPDM (Buna) O-Rings / Teflon seals
F	=	Panel Mounting
G	=	Nickel-Plated sphero-cast iron
GC	=	Nickel-Plated sphero-cast iron / CO ₂
GD	=	Nickel-Plated sphero-cast iron / Hot Water Version
GDK	=	Nickel-Plated sphero-cast iron Hot Water Version with connections for cooling
GU	=	Nickel-Plated sphero-cast iron / Reduction gear
H	=	Hand wheel (<i>by valves</i>)
H	=	Hollow shaft (<i>by pumps</i>)
HLF	=	Hand wheel - low friction
ME	=	Metal valves – EPDM (Buna) O-Rings
MI	=	Metal valves – Isolast O-Rings
MN	=	Metal valves – NBR O-Rings
MV	=	Metal valves – Viton O-Rings
MS	=	Brass
P	=	Pneumatic
R	=	Stainless steel AISI 303 or equivalent
RD	=	Stainless steel AISI 303 or equivalent Hot Water Version
RDK	=	Stainless steel AISI 303 or equivalent Hot Water Version with connections for cooling
RV	=	Stainless steel AISI 303 or equivalent Viton O-Rings
RVT	=	Stainless steel AISI 303 or equivalent Viton O-Rings / Teflon seals
RE	=	Stainless steel AISI 316Ti or equivalent
RET	=	Stainless steel AISI 316Ti / Teflon Seals
REET	=	Stainless steel AISI 316Ti or equivalent EPDM O-Rings / Teflon seals
RED	=	Stainless steel AISI 316Ti or equivalent Hot Water Version
REV	=	Stainless steel AISI 316Ti or equivalent Viton O-Rings / Sleeves
REVT	=	Stainless steel AISI 316Ti or equivalent Viton O-Rings / Teflon Seals
REDK	=	Stainless steel AISI 316Ti or equivalent Hot Water Version with connections for cooling
REPT	=	Stainless steel AISI 316Ti or equivalent Parafleur O-Rings / Teflon seals
RSV	=	Kick-Back valve
S	=	Seawater Version
T	=	Teflon seals
U	=	Reduction gear
UH	=	Reduction gear with hollow shaft for hydraulic motor
V	=	Viton O-Rings / Sleeves
VT	=	Viton O-Rings / Teflon seals

Weitere Sonderwerkstoffe / Pumpenvariationen / Leistungen auf Anfrage

Hinweis: Die einzelnen Abbildungen im Katalog zeigen jeweils nur eine bestimmte Ausführung / Typ des Produktes aus der Modellreihe

Änderungen vorbehalten

Other Special materials / Pump versions / Performances on request

Note: The individual illustrations in the catalog show each only a certain version / Type of product from the model range

Subject to change

TECHNISCHE DATEN
TECHNICAL DATA

Hochdruckpumpen
High Pressure Pumps



Pumpentype Pump Model	Artikel-Nr. Article no.	Fördermenge Volume max. l/min.	Druck Pressure max. bar	Drehzahl RPM min-1	Leistung Power kW
--------------------------	----------------------------	--------------------------------------	-------------------------------	--------------------------	-------------------------

Serien-Ausführungen / Serial-Versions

NP10/1-170	00.7133	1,2	170	1450	0,5
NP10/2-170	00.7134	2,3	170	1450	1,1
NP10/3-170	00.7298	3,0	170	1450	1,4
NP10/4-150	00.7135	3,4	150	1450	1,0
NP10/7-150	00.7136	7,2	150	1450	2,1
NP10/10-150	00.7137	10,6	150	1450	3,3
NP10/13-150	00.7138	13,1	150	1450	4,0
NP10/15-150	00.7139	14,6	150	1450	4,6

NP16/9-280	00.5481	8,8	280	1450	5,0
NP16/13-280	00.4939	14,1	280	1725	7,8
NP16/13-220*	00.5316	14,4	220	3450	6,2
NP16/14-210*	00.5089	13,9	210	1800	5,8
NP16/15-210	00.5090	15,0	210	1450	6,2
NP16/18-140	00.5091	18,3	140	1450	5,0
NP16/21-140	00.5092	20,8	140	1450	5,7

NP25/20-500	00.5998	19,9	500	1450	19,5
NP25/24-400	00.6001	23,9	400	1450	18,8
NP25/21-300**	00.6155	20,8	300	1450	12,3
NP25/22-300**	00.6711	22,0	300	1725	13,0
NP25/25-250	00.6154	25,0	250	1450	12,4
NP25/30-200	00.6153	31,1	200	1450	12,2
NP25/30-280	00.6735	31,1	280	1450	17,1
NP25/38-180	00.6152	37,3	180	1450	13,2
NP25/38-280	00.6715	37,3	280	1450	20,6
NP25/41-170	00.6151	40,4	170	1450	13,5
NP25/41-210	00.6736	40,6	210	1450	16,8
NP25/50-150	00.6150	48,4	150	1450	14,3
NP25/50-210	00.6716	48,8	210	1450	20,2
NP25/54-200	00.6934	54,0	200	1450	20,7
NP25/60-140	00.6580	59,5	140	1450	16,3
NP25/70-140	00.6158	69,7	140	1450	19,2

NP30/30-500	00.7368	28,0	500	1450	28,6
NP30/90-150	00.7016	86,0	150	1450	26,3
NP30/100-120	00.6917	100,0	120	1450	23,6
NP30/125-120	00.7100	125,0	120	1450	29,5
NP30/140-100	00.7020	134,0	100	1450	26,3

P11/3-200	00.4100	3,1	200	1420	1,3
P11/5-200	00.0769	4,7	200	1420	1,9
P11/10-150	00.1308	10,2	150	1420	3,1
P11/13-150	00.0902	12,7	150	1420	3,9
P11/15-150	00.1297	14,7	150	1420	4,5

P21/3-500	00.5484	3,6	500	1650	3,8
P21/5-450	00.2187	5,1	450	1420	4,7
P21/7-400	00.2203	6,8	400	1420	5,6
P21/15-160	00.0543	14,7	160	1420	4,6
P21/16-200	00.0866	15,1	200	1450	5,9
P21/18-130	00.0555	18,1	130	1420	4,6
P21/19-160	00.6771	18,9	160	1450	6,0
P21/23-130	00.0579	23,1	130	1420	5,9

P22/15-280	00.3750	15,1	280	1450	8,6
P22/21-240	00.5788	19,0	240	1450	9,0
P22/28-130	00.4767	28,3	130	1450	7,5
P22/28-100	00.3449	28,3	100	1450	5,8

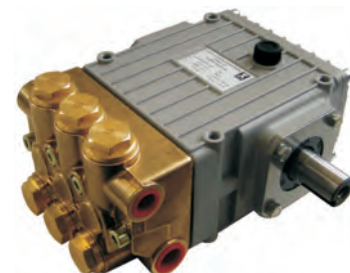
P30/36-150	00.0741	36,2	150	1420	11,0
P30/43-130	00.0742	42,5	130	1420	11,0

P31/25-220	00.0559	25,2	220	1420	11,0
------------	---------	------	-----	------	------

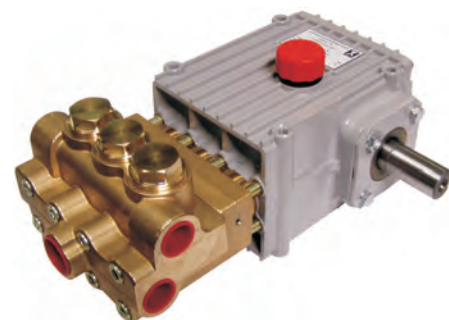
P41/33-250	00.1001	33,8	250	1450	17,2
P41/48-180	00.1000	48,6	180	1450	17,9
P41/51-130	00.0999	51,2	130	1100	13,6
P41/58-110	00.0998	58,2	110	1100	13,1
P41/70-110	00.6364	67,7	110	1100	15,2



Pumpentype / Pump Model NP10



Pumpentype / Pump Model NP16



Pumpentype / Pump Model NP25



Pumpentype / Pump Model P11



Pumpentype / Pump Model P21

* für Verbrennungsmotor / for petrol engines

** für Aussetzbetrieb bis 350 bar / for interval operation up to 350 bar

Sonderausführungen wie Viton/Teflon o.a. auf Anfrage / Special versions such as Viton/Teflon or similar on request



Hochdruckpumpen High Pressure Pumps

TECHNISCHE DATEN TECHNICAL DATA

Pumpentype Pump Model	Artikel-Nr. Article no.	Fördermenge Volume max. l/min.	Druck Pressure max. bar	Drehzahl RPM min-1	Leistung Power kW
--------------------------	----------------------------	--------------------------------------	-------------------------------	--------------------------	-------------------------

Serien-Ausführungen / Serial-Versions

P45/37-400	00.5975	37,0	400	1000	30,2
P45/46-320	00.5444	46,0	320	1000	30,1
P45/60-250	00.4012	57,0	250	1000	29,1
P45/75-180	00.3958	74,5	180	1000	27,4
P45/85-160	00.3948	85,5	160	1000	27,9
P45/120-80	00.5593	123,1	80	1000	20,1
P50/94-110	00.0458-1	93,8	110	800	20,3
P51/135-90	00.5088	134,1	90	800	23,8
P52/12-1000*	00.4471	12,8	1000	1000	26,2
P52/17-800*	00.5168	17,5	800	1000	28,5
P52/22-600*	00.5169	22,8	600	1000	27,9
P52/30-500*	00.4741	30,0	500	1000	29,5
P52/37-400*	00.4046	37,0	400	1000	30,2
P52/40-420*	00.6943	40,0	420	1100	33,1
P52/54-270*	00.4298	53,6	270	1000	28,3
P52/60-280*	00.6940	60,0	280	1100	33,1
P52/72-200*	00.4262	72,2	200	1000	28,4
P52/100-150*	00.3974	98,3	150	1000	29,7
P52/120-120*	00.4263	123,1	120	1000	29,1
P55/18-1200*	00.6614	18,3	1200	1000	42,5
P55/21-1000*	00.6106	20,9	1000	850	41,6
P55/26-800*	00.6258	26,6	800	1050	42,4
P55/40-600*	00.6892	40,0	600	1000	47,2
P55/45-500*	00.6891	45,0	500	930	44,0
P55/50-400*	00.6630	50,0	400	850	40,1
P62/70-300	00.6815	68,1	300	800	41,7
P62/90-210	00.5138	88,9	210	800	36,8
P62/140-150	00.5137	139,0	150	800	41,0
P62/175-120	00.5136	175,9	120	800	41,6
P71/70-410	00.7481	67,7	410	750	54,6
P71/90-310	00.7478	88,5	310	750	54,0
P71/110-260	00.7484	107,3	260	700	54,9
P71/145-190	00.7516	145,2	190	700	54,3
P71/200-140	00.7512	205,8	140	700	56,7
P71/250-110	00.7518	249,1	110	700	53,9
P80/110-500	00.5845	110,0	500	580	106,0
P80/150-380	00.6148	150,0	380	580	109,0
P80/285-200	00.5765	285,0	200	580	108,0
P80/340-170	00.6088	337,0	170	580	110,0
P80/400-140	00.6087	400,0	140	580	106,0
P80/.....ohne Kühlung / without cooling**					
P81/110-500	00.5806	110,0	500	580	106,0
P81/150-380	00.6198	150,0	380	580	109,0
P81/285-200	00.6136	285,0	200	580	108,0
P81/340-170	00.6406	337,0	170	580	110,0
P81/400-140	00.6124	400,0	140	580	106,0
P81/.....ohne Kühlung / without cooling**					

Verlängerte-Ausführungen / Extended-Versions

NP25/25-250L	00.6154-3	25,0	250	1450	12,4
NP25/30-200L	00.6153-2	31,1	200	1450	12,2
NP25/38-180L	00.6152-2	37,3	180	1450	13,2
NP25/41-170L	00.6151-1	40,4	170	1450	13,5
NP25/50-150L	00.6150-1	48,4	150	1450	14,3

* alle P52/P55 verfügbar mit Untersetzungsgetriebe / all P52/P55 available with a gear box
 ** Pumpen können unter bestimmten Einsatzbedingungen ohne Kühlung betrieben werden /
 Pumps can be run under certain circumstances without cooling

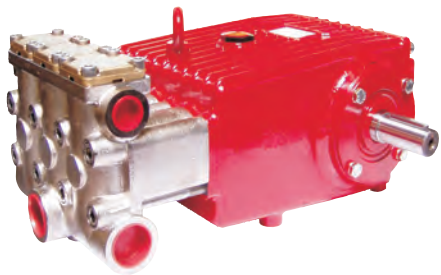
Sonderausführungen wie Viton/Teflon o.a. auf Anfrage / Special versions such as Viton/Teflon or similar on request



Pumpentype / Pump Model P45



Pumpentype / Pump Model P52



Pumpentype / Pump Model P55



Pumpentype / Pump Model P71



Pumpentype / Pump Model NP25

**TECHNISCHE DATEN
TECHNICAL DATA**

**Hochdruckpumpen
High Pressure Pumps**



Pumpentype Pump Model	Artikel-Nr. Article no.	Fördermenge Volume max. l/min.	Druck Pressure max. bar	Drehzahl RPM min-1	Leistung Power kW
--------------------------	----------------------------	--------------------------------------	-------------------------------	--------------------------	-------------------------

Vernickelte-Ausführungen / Nickel-Plated-Versions

NP10/1-170	00.7218	1,2	170	1450	0,5
NP10/2-170	00.7219	2,3	170	1450	1,1
NP10/4-150	00.7220	3,4	150	1450	1,0
NP10/7-150	00.7221	7,2	150	1450	2,1
NP10/10-150	00.7222	10,6	150	1450	3,3
NP10/13-150	00.7223	13,1	150	1450	4,0
NP10/15-150	00.7224	14,6	150	1450	4,6

NP16/15-210	00.5195	15,0	210	1450	6,2
NP16/18-140	00.5725	18,3	140	1450	5,0
NP16/21-140	00.5525	20,8	140	1450	5,7

NP25/30-200	00.7080	31,1	200	1450	12,2
NP25/70-140	00.6158-3	69,7	140	1450	19,2

Bronze-Ausführungen / Bronze-Versions

NP25/21-350Bz	00.6537	20,8	350	1450	14,3
NP25/22-350Bz	00.5742	22,0	350	1725	15,2

P51/135-90Bz	00.4448	134,1	90	800	23,8
--------------	---------	-------	----	-----	------

Messing-Ausführungen / Brass-Versions

P52/30-500MS	00.5973	30,0	500	1000	29,5
P52/40-400MS	00.6067	40,0	400	1080	31,5

Sphäroguss-Ausführungen / Sphero-cast iron-Versions

NP30/140-100G	00.6918	134,0	100	1450	26,3
---------------	---------	-------	-----	------	------

P55/80-280G	00.6698	78,0	280	1000	41,8
P55/100-200G	00.4693	104,9	200	1000	42,8
P55/128-160G	00.4365	127,8	160	910	41,8
P55/150-130G	00.6251	153,0	130	800	40,6
P55/165-100G	00.4226	164,6	100	750	33,6

P71/145-190G	00.7517	145,2	190	700	54,3
P71/200-140G	00.7515	205,8	140	700	56,7
P71/250-110G	00.7519	249,1	110	700	53,9

P75/210-200G	00.6565	210	200	900	82,5
P75/265-175G	00.6786	264,0	175	900	90,0
P75/320-140G	00.6509	320,0	140	900	88,0

P76/210-200G	00.6951	210,0	200	800	82,5
P76/265-175G	00.6952	264,0	175	800	90,0
P76/320-140G	00.6953	320,0	140	800	88,0

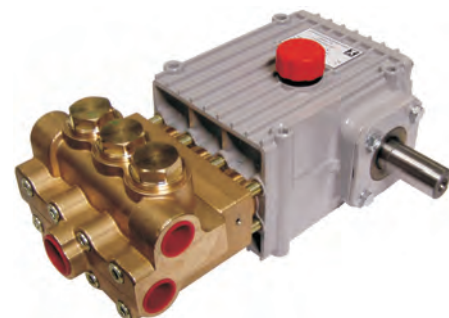
P80/185-300G	00.5846	185,0	300	580	107,0
P80/215-260G	00.5847	213,0	260	580	106,0
P80/285-200G	00.5721	285,0	200	580	108,0
P80/340-170G	00.5556	337,0	170	580	110,0
P80/400-140G	00.5457	400,0	140	580	106,0
P80/500-100G	00.6418	500,0	100	520	96,0

P81/185-300G	00.5848	185,0	300	580	107,0
P81/215-260G	00.5849	213,0	260	580	106,0
P81/285-200G	00.5608	285,0	200	580	108,0
P81/340-170G	00.5606	337,0	170	580	110,0
P81/400-140G	00.5599	400,0	140	580	106,0
P81/500-100G	00.6414	500,0	100	520	96,0

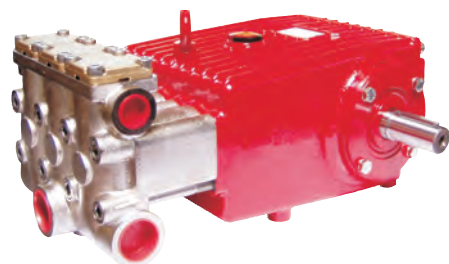
Sonderausführungen wie Viton/Teflon o.a. auf Anfrage / Special versions such as Viton/Teflon or similar on request



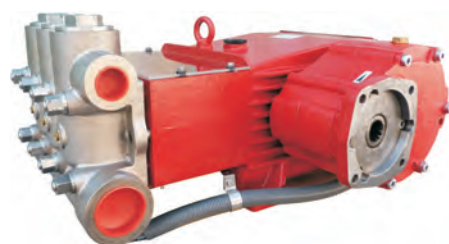
Pumpentype / Pump Model NP16



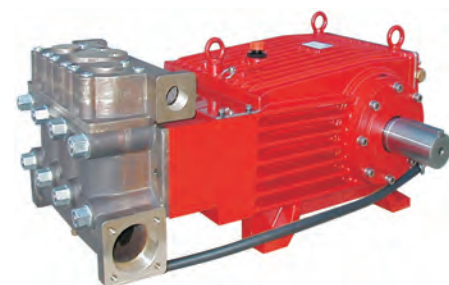
Pumpentype / Pump Model NP25



Pumpentype / Pump Model P55



Pumpentype / Pump Model P75



Pumpentype / Pump Model P80



Hochdruckpumpen High Pressure Pumps

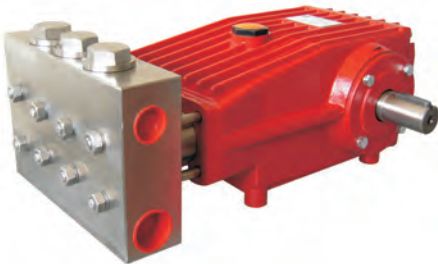
TECHNISCHE DATEN TECHNICAL DATA

Pumpentype Pump Model	Artikel-Nr. Article no.	Fördermenge Volume max. l/min.	Druck Pressure max. bar	Drehzahl RPM min-1	Leistung Power kW
R-Ausführungen / R-Versions					
NP25/11-700R***	00.6501	11,8	700	1450	16,3
NP25/12-500R***	00.6157	12,1	500	1450	12,3
NP25/15-500R***	00.6156	14,5	500	1450	14,8
NP25/20-500R***	00.7085	19,9	500	1450	19,5
NP25/24-400R***	00.6968	23,9	400	1450	18,8
P50/94-110R	00.1704-1	93,8	110	800	20,3
P52/37-400R*	00.4422	37,0	400	1000	30,2
P52/54-270R*	00.4423	53,6	270	1000	28,3
P52/72-200R*	00.4424	72,2	200	1000	28,4
P52/100-150R*	00.4425	98,3	150	1000	29,7
P52/120-120R*	00.4426	123,1	120	1000	29,1
P62/50-420R	00.6814	48,5	420	800	42,4
P62/70-300R	00.6816	68,1	300	800	41,7
P62/90-210R	00.5152	88,9	210	800	36,8
P62/140-150R	00.5153	139,0	150	800	41,0
P62/175-120R	00.5149	175,9	120	800	41,6
P71/40-710R	00.7483	37,4	710	750	52,2
P71/50-410R	00.7477	48,2	410	750	48,4
P71/70-410R	-	67,7	410	750	54,6
P71/90-310R	-	88,5	310	750	54,0
P71/110-260R	-	107,3	260	700	54,9
P71/145-190R	-	145,2	190	700	54,3
P71/200-140R	-	205,8	140	700	56,7
P71/250-110R	00.7475	249,10	110	750	53,9

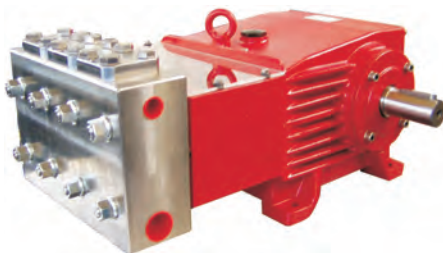
* alle P52 verfügbar mit Untersetzungsgetriebe / all P52 available with a gear box
 ** Getriebeabstufungen auf Anfrage / Different gear ratios on request
 *** nur für Aussetzbetrieb 700 bar, Dauerbetrieb 500 bar / for intermittent operation only 700 bar, continuous operation 500 bar
Sonderausführungen wie Viton/Teflon o.a. auf Anfrage / **Special versions** such as Viton/Teflon or similar on request



Pumpentype / Pump Model NP25



Pumpentype / Pump Model P52



Pumpentype / Pump Model P71

TECHNISCHE DATEN
TECHNICAL DATA

Hochdruckpumpen
High Pressure Pumps



Pumpentype Pump Model	Artikel-Nr. Article no.	Fördermenge Volume max. l/min.	Druck Pressure max. bar	Drehzahl RPM min-1	Leistung Power kW
RE-Ausführungen / RE-Versions					
NP10/1-170RE	00.7192	1,2	170	1450	0,5
NP10/2-170RE	00.7193	2,3	170	1450	1,1
NP10/4-150RE	00.7182	3,4	150	1450	1,0
NP10/7-150RE	00.7183	7,2	150	1450	2,1
NP10/10-150RE	00.7184	10,6	150	1450	3,3
NP10/13-150RE	00.7185	13,1	140	1450	4,0
NP10/15-150RE	00.7186	14,6	140	1450	4,6
NP25/21-350RE***	00.6202	20,8	350	1450	14,3
NP25/25-250RE***	00.6394	25,0	250	1450	12,4
NP25/30-200RE***	00.6203	31,1	200	1450	12,2
NP25/38-180RE***	00.6204	37,3	180	1450	13,2
NP25/41-170RE***	00.6205	40,4	170	1450	13,5
NP25/50-150RE***	00.6206	48,4	150	1450	14,3
P20/15-160RE	00.0732	14,7	160	1420	4,6
P20/18-130RE	00.0772	18,1	130	1420	4,6
P20/23-130RE	00.0771	23,1	130	1420	5,9
P41/58-110RE	00.6564	58,2	110	1100	13,1
P41/70-110RE	00.6058	67,7	110	1100	15,2
P50/94-110RE	00.0938-2	93,8	110	800	20,3
P51/135-90RE	00.4784	134,1	90	800	23,8
P52/37-400RE*	00.4417	37,0	400	1000	30,2
P52/54-270RE*	00.4418	53,6	270	1000	28,3
P52/72-200RE*	00.4419	72,2	200	1000	28,4
P52/100-150RE*	00.4420	98,3	150	1000	29,7
P52/120-120RE*	00.4421	123,1	120	1000	29,1
P55/100-200RE*	00.6366	104,9	200	1000	42,8
P55/128-160RE*	00.4766	127,8	160	910	41,8
P55/150-130RE*	00.6367	153,0	130	800	40,6
P55/165-100RE*	00.4370	164,6	100	750	33,6
P62/175-120RE	00.6632	175,9	120	800	41,6
P71/145-190RE	-	145,2	190	700	54,3
P71/200-140RE	-	205,8	140	700	56,7
P71/250-110RE	00.7485	249,1	110	700	53,9
P75/210-200R	00.7116	210,0	200	900	
P80/340-170RE	00.7009	337,0	170	580	110,0
P80/400-140RE	00.7321-1	400,0	140	580	106,0
P81/215-260RE**	00.6962	213,0	260	580	106,0
P81/340-170RE**	00.6866	337,0	170	580	110,0
P81/400-140RE**	00.6368	400,0	140	580	110,0

* alle P52/P55 verfügbar mit Untersetzungsgetriebe / all P52/P55 available with a gear box

** Getriebeabstufungen auf Anfrage / Different gear ratios on request

*** auch als L-Version mit verlängerten Dichtungsaufnahmen / also available in an L-version with extended seal retainers

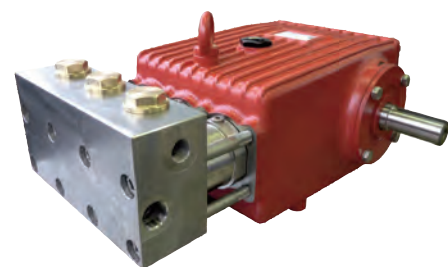
Sonderausführungen wie Viton/Teflon o.a. auf Anfrage / **Special versions** such as Viton/Teflon or similar on request



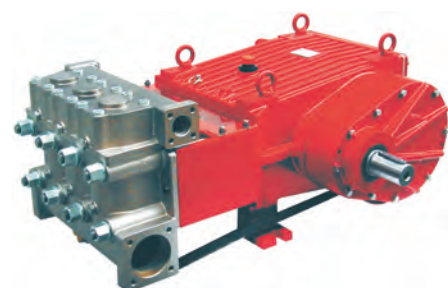
Pumpentype / Pump Model NP10



Pumpentype / Pump Model NP25



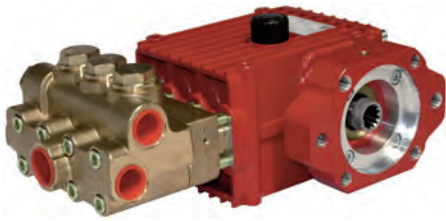
Pumpentype / Pump Model P55



Pumpentype / Pump Model P81



Hochdruckpumpen High Pressure Pumps



Pumpentype / Pump Model NP25

TECHNISCHE DATEN TECHNICAL DATA

Pumpentype Pump Model	Artikel-Nr. Article no.	Fördermenge Volume max. l/min.	Druck Pressure max. bar	Drehzahl RPM min-1	Leistung Power kW
Hohlwelle-Ausführungen / Hollow Shaft-Versions*					
NP25/21-300H	00.7382	20,8	300	1450	12,3
NP25/24-400H	00.7353	23,9	400	1450	18,8
NP25/25-250H	00.7352	25,0	250	1450	12,4
NP25/38-180H	00.7467	37,3	180	1450	13,2
NP25/50-150H	00.7371	48,4	150	1450	14,3
NP25/60-140H	00.7454	59,5	140	1450	16,3
NP25/70-140H	00.7455	69,7	140	1450	19,2
P45/60-250H	00.4012-2	57,0	250	1000	29,1
P45/75-180H	00.3958-2	74,5	180	1000	27,4
P45/85-160H	00.3948-2	85,5	160	1000	27,9
P52/100-150H	00.3974-2	98,3	150	1000	29,7
P55/100-200GH	00.6871	104,9	200	1000	42,8
P55/128-160GH	00.6882	127,8	160	910	41,8
P55/165-100GH	00.6911	164,6	100	750	33,6
P55/165-100GH	00.6911	164,6	100	750	33,6
P55/80-280GH	00.7077	78,00	280	1000	41,8

Verzahnung Hohlwelle der unterschiedlichen Pumpentypen siehe Datenblatt /
Hollow shaft splines of the different pump types see data sheet



Pumpentype / Pump Model P72

TECHNISCHE DATEN TECHNICAL DATA

Pumpentype Pump Model	Artikel-Nr. Article no.	Fördermenge Volume max. l/min.	Druck Pressure max. bar	Drehzahl RPM min-1	Leistung Power kW
Bentonit-Ausführungen / Bentonite-Versions					
P52/70-100B	00.5591	70,0	100	570	14,4
P62/160-100B	00.5334	160,0	100	600	32,7
P72/320-80B	00.7480	320,0	80	560	50,3
P72/400-75B	-	400,0	75	700	59,0
P80/500-100B	00.6236	500,0	100	520	96,0
P80/650-80B	00.6839	650,0	80	530	100,0
P81/500-100B	00.7235	500,0	100	530	98,0
P81/650-80B	00.7062	650,0	80	530	100,0

TECHNISCHE DATEN TECHNICAL DATA

Pumpentype Pump Model	Artikel-Nr. Article no.	Fördermenge Volume max. l/min.	Druck Pressure max. bar	Drehzahl RPM min-1	Leistung Power kW
CO₂-Ausführungen / CO₂-Versions					
NP10/10-150C	00.7195	5,3	150	750	-
NP10/15-150C	00.7194	7,3	150	750	-
NP25/41-170C	00.6219	21,0	140	750	-
NP25/50-150C	00.6220	24,3	120	750	-
NP25/70-140C	00.6221	35,0	120	750	-
P52/60-120C II	00.5971	60,0	120	500	-
P52/51-300CZ	00.6390	51	300	1000	30
P72/235-80	00.7438	233,8	80	500	35,8



Pumpentype / Pump Model P52

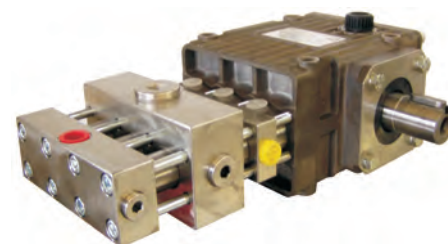
**TECHNISCHE DATEN
TECHNICAL DATA**

Pumpentype Pump Model	Artikel-Nr. Article no.	Fördermenge Volume max. l/min.	Druck Pressure max. bar	Drehzahl RPM min-1	Leistung Power kW
--------------------------	----------------------------	--------------------------------------	-------------------------------	--------------------------	-------------------------

Dosieren für PUR-Technik / Dosing for PUR-Technology

NP11/1-220MN	00.7149	1,5	220	1450	0,7
NP11/1-220MV	00.7150	1,5	220	1450	0,7
NP11/1-220MI	00.7159	1,5	220	1450	0,7
NP11/3-220MV	00.7161	3,3	220	1450	1,4
NP11/3-220MI	00.7309	3,3	220	1450	1,4
NP11/5-220MN	00.7156	4,8	220	1450	2,1
NP11/5-220MV	00.7157	4,8	220	1450	2,1
NP11/5-220MI	00.7160	4,8	220	1450	2,1
NP11/7-220MN	00.7154	6,8	220	1450	3,0
NP11/7-220MV	00.7155	6,8	220	1450	3,0
NP11/7-220MI	00.7246	6,8	220	1450	3,0

**Hochdruckpumpen
High Pressure Pumps**



Pumpentype / Pump Model NP11

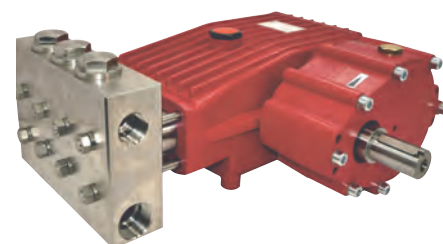
**TECHNISCHE DATEN
TECHNICAL DATA**

Pumpentype Pump Model	Artikel-Nr. Article no.	Fördermenge Volume max. l/min.	Druck Pressure max. bar	Kurbelwelle Crank shaft Drehzahl RPM min-1	Leistung Power kW
--------------------------	----------------------------	--------------------------------------	-------------------------------	--	-------------------------

Getriebe-Ausführungen / Gear-Versions

P52/54-270U	-	53,6	270	1000	28,3
P52/72-200U	-	72,2	200	1000	28,4
P55/80-280GU	-	78,0	280	1000	41,8
P55/80-280GUG	-	78,0	280	1000	41,8
P75/210-200GU	00.6603	210,0	200	900	82,5
P75/265-175GU	00.6601	264,0	175	900	90,0
P76/210-200GU	00.6975	210,0	200	800	82,5
P76/320-140GU	00.7227	320,0	140	800	88,0
P76/320-140U	00.7393	320,0	140	800	88,0
P81/285-200GUG	00.7358	285,0	200	580	108,0
P81/340-170GUG	00.7359	340,0	170	580	110,0

Pumpentype Pump Model	Ritzelwelle Pinion shaft i=	Hohlwelle Hollow shaft i=
P52	2,0	1,75 2,0 2,75
P55	2,0	1,75 2,0 2,75
P75	1,67 2,44	2,44
P76	2,25 2,75	2,25 2,75
P81	2,6 3,1 3,8 4,5	3,8



Pumpentype / Pump Model P52



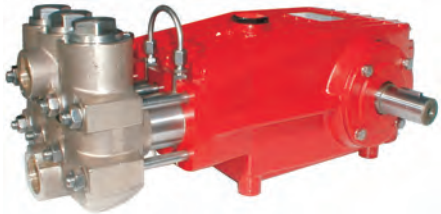
Hochdruckpumpen High Pressure Pumps

TECHNISCHE DATEN TECHNICAL DATA

Pumpentype Pump Model	Artikel-Nr. Article no.	Fördermenge Volume max. l/min.	Druck Pressure max. bar	Drehzahl RPM min-1	Leistung Power kW
Heißwasser-Ausführungen / Hot Water-Versions					
P11/9-150D	00.3922-1	5,28/4,4	60	900/750	0,7/0,6
P11/10-150D	00.3922	6,5/5,4	60	900/750	0,8/0,7
P11/13-150D	00.2178	8,0/6,7	60	900/750	1,0/0,9
P11/15-150D	00.2133	9,3/7,8	60	900/750	1,2/1,0
P20/18-130RED	00.2809	11,5/9,6	60	900/750	1,5/1,3
P20/23-130RED	00.3924	14,7/12,2	60	900/750	1,9/1,6
P21/18-130D	00.2166	11,5/9,6	60	900/750	1,5/1,3
P21/23-130D	00.3852	14,7/12,2	60	900/750	1,9/1,6
P30/36-150D	00.2130	23,0/19,1	60	900/750	3,0/2,5
P30/43-130D	00.2131	26,9/22,5	60	900/750	3,5/2,9
P30/43-130RED	00.3928	26,9/22,5	60	900/750	3,5/2,9
P41/58-110D	00.3733	39,7	80	750	6,3
P41/70-110D	00.6403	46,2	80	750	7,3
P41/58-110RED	00.6526	39,7	80	750	6,3
P41/70-110RED	00.6566	46,2	80	750	7,3
P50/94-110D	00.2642-3	66,8	80	570	10,5
P50/94-110DK	00.3806-2	66,8	80	570	10,5
P50/94-110RD	00.5048-1	66,8	80	570	10,5
P50/94-110RDK	00.3714-1	66,8	80	570	10,5
P71/145-190DK	-	95,0	80	460	53,9
P71/145-190GD	00.7476-1	95,0	80	460	15,0
P71/145-190GDK	00.7476	95,0	80	460	15,0
P71/145-190RDK	00.7479	95,0	80	460	15,0
P71/250-110DK	-	160,3	80	460	26,0
P71/250-110GD	-	160,3	80	460	26,0
P71/250-110GDK	-	160,3	80	460	26,0
P72/250-110RDK	-	160,0	80	460	26,0
P80/400-140D	00.7092	285,0	100	420	55,0
P80/400-140GD	00.7423	285,0	100	420	55,0



Pumpentype / Pump Model P11



Pumpentype / Pump Model P50



Pumpentype / Pump Model P71

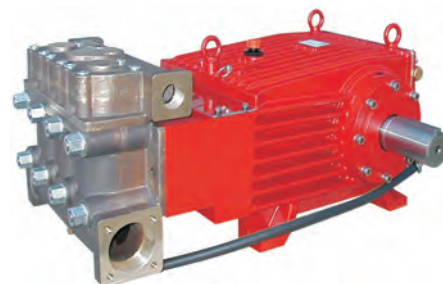
TECHNISCHE DATEN
TECHNICAL DATA

Pumpentype Pump Model	Artikel-Nr. Article no.	Fördermenge Volume max. l/min.	Druck Pressure max. bar	Drehzahl RPM min-1	Leistung Power kW
Seewasser-Ausführungen / Seawater-Versions					
NP10/4-150S	00.7210	3,4	150	1450	1,0
NP10/7-150S	00.7211	7,2	150	1450	2,1
NP10/10-150S	00.7212	10,6	150	1450	3,3
NP10/13-150S	00.7213	13,1	150	1450	4,0
NP10/15-150S	00.7196	14,6	150	1450	4,6
NP25/21-350S	00.6174	20,8	350	1450	14,3
NP25/25-250S	00.6175	25,0	250	1450	12,4
NP25/30-200S	00.6176	31,1	200	1450	12,2
NP25/41-170S	00.7238	40,4	170	1450	13,5
NP25/50-150S	00.6177	48,4	150	1450	14,3
P21/15-160S	00.1314	14,7	160	1420	4,6
P21/18-130S	00.1678	18,1	130	1420	4,6
P21/23-130S	00.1647	23,1	130	1420	5,9
P41/58-110S	00.4755	58,2	110	1100	13,1
P41/70-110S	00.6173	67,7	110	1100	15,2
P51/97-140S	00.6079	97,3	140	1000	26,8
P51/135-90S	00.4783	134,1	90	800	23,8
P62/175-120S	00.5150	175,9	120	800	41,6
P71/250-110S	00.7482	249,1	110	700	53,9
P80/400-140S	00.6185	400,0	140	580	106,0

Hochdruckpumpen
High Pressure Pumps



Pumpentype / Pump Model NP25



Pumpentype / Pump Model P80

Technische Daten / Technical Data

Stand 01/2023

Pumpentype Pump Model	Fördermenge max. Volume max.				Plunger -ø / dia.	Hub Stroke	Druck max. Pressure max.			Temp. max.	Drehzahl RPM	Leistungsaufnahme Power Consumption		Gewicht Weight	Empfohlener Unloader Recommended Unloader
	max. l/min	l/h	Imp. Gpm	US Gpm			bar	MPa	PSI			°C	1/min rpm		
NP10/1-170	1,2	72	0,3	0,3	12,0	3,4	170	17	2465	70	1450	0,5	0,7	6,1	UL180****
NP10/2-170	2,3	138	0,5	0,6	12,0	5,5	170	17	2465	70	1450	1,1	1,5	6,1	UL180****
NP10/3-170	3,0	180	0,7	0,8	12,0	7,0	170	17	2465	70	1450	1,1	1,5	6,1	UL180****
NP10/4-150	3,4	204	0,7	0,9	18,0	3,4	150	15	2175	70	1450	1,0	1,3	6,1	ULA150H, UL180
NP10/7-150	7,2	432	1,6	1,9	18,0	7,0	150	15	2175	70	1450	2,1	2,8	6,1	ULA150H, UL180
NP10/10-150	10,6	636	2,3	2,8	18,0	10,0	150	15	2175	70	1450	3,3	4,4	6,0	ULA150H, UL180
NP10/13-150	13,1	786	2,9	3,5	18,0	12,4	150	15	2175	70	1450	4,0	5,4	6,0	ULA150H, UL180
NP10/15-150	14,6	876	3,2	3,9	18,0	14,1	150	15	2175	70	1450	4,6	6,2	6,0	ULA150H, UL180
NP10/10-150C	5,3	318	1,2	1,4	18,0	10,0	150	15	2175	-40	750	-	-	6,0	-
NP10/15-150C	7,3	438	1,6	1,9	18,0	14,1	150	15	2175	-40	750	-	-	6,0	-
NP11/1-220	1,5	90	0,3	0,4	12,0	3,4	220	22	3190	60	1450	0,7	0,9	5,4	-
NP11/3-220	3,3	198	0,7	0,9	12,0	7,0	220	22	3190	60	1450	1,4	1,9	6,3	-
NP11/5-220	4,8	288	1,1	1,3	12,0	10,0	220	22	3190	60	1450	2,1	2,8	6,3	-
NP11/7-220	6,8	408	1,5	1,8	12,0	14,1	220	22	3190	60	1450	3,0	4,0	6,3	-
NP16/9-280	8,8	528	1,9	2,3	16,0	10,6	280	28	4060	60	1450	4,9	6,6	7,3	UL180/300
NP16/13-280	14,1	846	3,1	3,7	16,0	14,1	280	28	4060	60	1725	7,8	10,5	7,3	UL180/300
NP16/13-220	14,4	864	3,2	3,8	12,0	14,1	220	22	3190	60	3450	6,2	8,3	7,3	ULA201H, UL180
NP16/14-210	13,9	834	3,1	3,7	18,0	10,6	210	21	3045	70	1800	5,8	7,8	7,3	ULA201H, UL180
NP16/15-210	15,0	900	3,3	4,0	18,0	14,1	210	21	3045	70	1450	6,2	8,3	7,3	ULA201H, UL180
NP16/18-140	18,3	1098	4,0	4,8	20,0	14,1	140	14	2030	70	1450	5,0	6,7	7,3	ULA201H, UL180
NP16/21-140	20,8	1248	4,6	5,5	20,0	16,0	140	14	2030	70	1450	5,7	7,7	7,3	ULA201H, UL180
NP25/11-700R	11,8	708	2,6	3,1	14,0	20,0	700	70	10150	40	1450	16,3	21,9	19,0	UL50/1000
NP25/12-500R	12,1	726	2,7	3,2	14,0	20,0	500	50	7250	40	1450	12,3	16,5	19,0	UL500/32H
NP25/15-500R	14,5	870	3,2	3,8	14,0	24,0	500	50	7250	40	1450	14,8	19,9	19,0	UL500/32H
NP25/20-500	19,9	1194	4,4	5,3	18,0	20,0	500	50	7250	40	1450	19,5	26,2	19,0	UL500/32H
NP25/24-400	23,9	1434	5,3	6,3	18,0	24,0	400	40	5800	40	1450	18,8	25,2	19,0	UL500/32H
NP25/21-300	20,8	1248	4,6	5,5	18,0	20,0	300	30	4350	70	1450	12,3	16,5	17,4	UL181/400
NP25/21-350Bz	20,8	1248	4,6	5,5	18,0	20,0	350	35	5075	70	1450	14,3	19,2	19,0	UL181/400
NP25/22-300	22,0	1320	4,8	5,8	18,0	18,2	300	30	4350	70	1725	13,0	17,4	17,4	UL181/400
NP25/22-350Bz	22,0	1320	4,8	5,8	18,0	18,2	350	35	5075	70	1725	15,2	20,4	19,0	UL181/400
NP25/25-250	25,0	1500	5,5	6,6	18,0	24,0	250	25	3625	70	1450	12,4	16,6	17,4	UL180/300
NP25/30-200	31,1	1866	6,8	8,2	22,0	20,0	200	20	2900	70	1450	12,2	16,4	17,4	UL180, UL221
NP25/30-280	31,1	1866	6,8	8,2	22,0	20,0	280	28	4060	70	1450	17,1	23,0	19,0	UL262
NP25/38-180	37,3	2238	8,2	9,8	22,0	24,0	180	18	2610	70	1450	13,2	17,7	17,4	UL221, UL262
NP25/38-280	37,3	2238	8,2	9,8	22,0	24,0	280	28	4060	70	1450	20,6	27,7	19,0	UL262
NP25/41-170	40,4	2424	8,9	10,7	25,0	20,0	170	17	2465	70	1450	13,5	18,1	17,4	UL221, UL262
NP25/41-210	40,6	2436	8,9	10,7	25,0	20,0	210	21	3045	70	1450	16,8	22,6	19,0	UL221, UL262
NP25/50-150	48,4	2904	10,6	12,8	25,0	24,0	150	15	2175	70	1450	14,3	19,2	17,4	UL262
NP25/50-210	48,8	2928	10,7	12,9	25,0	24,0	210	21	3045	70	1450	20,2	27,1	19,0	UL262
NP25/54-200	54,0	3240	11,9	14,2	26,0	24,6	200	20	2900	70	1450	20,7	27,8	18,0	UL262
NP25/60-140	59,5	3570	13,1	15,7	30,0	20,0	140	14	2030	70	1450	16,3	21,9	18,0	UL262
NP25/70-140	69,7	4182	15,3	18,4	30,0	24,0	140	14	2030	70	1450	19,2	25,8	18,0	UL262
NP25/41-170C	21,0	1260	4,6	5,5	25,0	20,0	140	14	2030	-40	750	-	-	17,4	-
NP25/50-150C	24,3	1458	5,3	6,4	25,0	24,0	120	12	1740	-40	750	-	-	17,4	-
NP25/70-140C	35,0	2100	7,7	9,2	30,0	24,0	120	12	1740	-40	750	-	-	18,0	-
NP30/30-500	28,0	1680	6,2	7,4	18,0	28,0	500	50	7250	40	1450	28,6		33,5	-
NP30/90-150	86,0	5160	18,9	22,7	32,0	26,0	150	15	2175	40	1450	26,3	35,3	29,0	UL262
NP30/100-120	100,0	6000	22,0	26,4	36,0	24,0	120	12	1450	40	1450	23,6	31,7	29,0	UL262
NP30/140-100	134,0	8040	29,5	35,4	40,0	26,0	100	10	1450	40	1450	26,3	35,3	41,5	UL262
P11/3-200	3,1	186	0,7	0,8	12,0	8,1	200	20	2900	70	1420	1,3	1,7	6,5	UL180
P11/5-200	4,7	282	1,0	1,2	12,0	12,4	200	20	2900	70	1420	1,9	2,6	6,5	UL180
P11/10-100	10,2	612	2,2	2,7	18,0	10,0	150	15	2175	70	1420	3,1	4,2	6,5	UL180
P11/13-100	12,7	762	2,8	3,4	18,0	12,4	150	15	2175	70	1420	3,9	5,2	6,5	UL180
P11/15-150	14,7	882	3,2	3,9	18,0	14,1	150	15	2175	70	1420	4,5	6,0	6,5	UL180

Pumpentype Pump Model	Fördermenge max. Volume max.				Plunger -ø / dia.	Hub Stroke	Druck max. Pressure max.			Temp. max. °C	Drehzahl RPM 1/min	Leistungsaufnahme Power Cons.		Gewicht Weight ca. kg	Empfohlener Unloader Recommended Unloader
	max. l/min	l/h	Imp. Gpm	US Gpm			bar	MPa	PSI			kW	HP		
P11/10-100D	6,5 / 5,4	390 / 324	1,4 / 1,2	1,7 / 1,4	18,0	10,0	60	6	870	90/105	900/750	0,8 / 0,7	1,1 / 0,9	6,5	UL180*
P11/13-100D	8,0 / 6,7	480 / 402	1,8 / 1,5	2,1 / 1,8	18,0	12,4	60	6	870	90/105	900/750	1,0 / 0,9	1,3 / 1,2	6,5	UL180*
P11/15-150D	9,3 / 7,8	558 / 468	2,0 / 1,7	2,5 / 2,1	18,0	14,1	60	6	870	90/105	900/750	1,2 / 1,0	1,6 / 1,3	6,5	UL180*
P21/5-450	5,1	306	1,1	1,3	12,0	14,1	450	45	6525	70	1420	4,7	6,3	8,0	UL181/400***
P21/7-400	6,8	408	1,5	1,8	12,0	18,0	400	40	5800	70	1420	5,6	7,5	8,0	UL181/400
P21/15-160	14,7	882	3,2	3,9	18,0	14,1	160	16	2320	70	1420	4,6	6,2	8,5	UL180
P21/16-200	15,1	906	3,3	4,0	16,0	18,0	200	20	2900	70	1450	5,9	7,9	8,5	UL180
P21/18-130	18,1	1086	4,0	4,8	20,0	14,1	130	13	1885	70	1420	4,6	6,2	8,5	UL180
P21/19-160	18,9	1134	4,2	5,0	18,0	18,0	160	16	2320	70	1450	6,0	8,1	8,5	UL180
P21/23-130	23,1	1386	5,1	6,1	20,0	18,0	130	13	1885	70	1420	5,9	7,9	8,5	UL180
P21/18-130D	11,5 / 9,6	690 / 576	2,5 / 2,1	3,0 / 2,5	20,0	14,1	60	6	870	90/105	900/750	1,5 / 1,3	2,0 / 1,7	8,5	UL180*
P21/23-130D	14,7 / 12,2	882 / 732	3,2 / 2,7	3,9 / 3,2	20,0	18,0	60	6	870	90/105	900/750	1,9 / 1,6	2,6 / 2,1	8,5	UL180*
P22/15-280	15,1	906	3,3	4,0	16,0	18,0	280	28	4060	60	1450	8,6	11,5	9,6	UL180/300
P22/21-240	19,0	1140	4,2	5,0	18,0	18,0	240	24	3480	60	1450	9,0	12,1	9,6	UL180/300
P22/28-130	28,3	1698	6,2	7,5	22,0	18,0	130	13	1885	70	1450	7,5	10,1	9,6	UL180, UL221
P22/28-100	28,3	1698	6,2	7,5	22,0	18,0	100	10	1450	70	1450	5,8	7,8	9,6	UL180, UL221
P30/36-150	36,2	2172	8,0	9,6	24,0	20,0	150	15	2175	70	1420	11,0	14,8	14,2	UL221
P30/43-130	42,5	2550	9,3	11,2	26,0	20,0	130	13	1885	70	1420	11,0	14,8	14,2	UL221
P30/23-130B	22,5	1350	4,9	5,9	26,0	20,0	130	13	1885	70	750	6,0	8,1	14,0	-
P30/36-150D	23,0 / 19,1	1380 / 1146	5,1 / 4,2	6,1 / 5,0	24,0	20,0	60	6	870	90/105	900/750	3,0 / 2,5	4,0 / 3,4	14,2	UL221*
P30/43-130D	26,9 / 22,5	1614 / 1350	5,9 / 4,9	7,1 / 5,9	26,0	20,0	60	6	870	90/105	900/750	3,5 / 2,9	4,7 / 3,9	14,2	UL221*
P31/25-220	25,2	1512	5,5	6,6	20,0	20,0	220	22	3190	70	1420	11,0	14,8	14,2	UL180/300
P41/33-250	33,8	2028	7,4	8,9	20,0	26,0	250	25	3625	70	1450	17,2	23,1	31,0	UL262
P41/48-180	48,6	2916	10,7	12,8	24,0	26,0	180	18	2610	70	1450	17,9	24,0	31,0	UL262
P41/51-130	51,2	3072	11,3	13,5	28,0	26,0	130	13	1885	70	1100	13,6	18,3	31,0	UL262
P41/58-110	58,2	3492	12,8	15,4	30,0	26,0	110	11	1595	70	1100	13,1	17,6	31,0	UL262
P41/70-110	67,7	4062	14,9	17,9	30,0	30,0	110	11	1595	70	1100	15,2	20,4	31,0	UL262
P41/58-110D	39,7	2382	8,7	10,5	30,0	26,0	80	8	1160	105	750	6,3	8,5	31,5	UL262*
P41/70-110D	46,2	2772	10,2	12,2	30,0	30,0	80	8	1160	105	750	7,3	9,8	31,5	UL262*
P45/37-400	37,0	2220	8,1	9,8	20,0	42,0	400	40	5800	40	1000	30,2	40,5	58,0	UL300/3
P45/46-320	46,0	2760	10,1	12,1	22,0	42,0	320	32	4640	40	1000	30,1	40,4	62,5	UL300/3
P45/60-250	57,0	3420	12,5	15,0	24,0	42,0	250	25	3625	40	1000	29,1	39,1	52,5	UL262
P45/75-180	74,5	4470	16,4	19,7	28,0	42,0	180	18	2610	40	1000	27,4	36,8	52,5	UL262
P45/85-160	85,5	5130	18,8	22,6	30,0	42,0	160	16	2320	40	1000	27,9	37,4	52,5	UL262
P45/120-80	123,1	7386	27,1	32,5	36,0	42,0	80	8	1160	40	1000	20,1	27,0	52,5	UL262
P50/94-110	93,8	5628	20,6	24,7	36,0	40,0	110	11	1595	70	800	20,3	27,2	52,5	UL262
P50/94-110D(K)	66,8	4008	14,7	17,6	36,0	40,0	80	8	1160	105	570	10,5	14,1	52,5	UL262*
P51/135-90	134,1	8046	29,5	35,4	42,0	42,0	90	9	1305	60	800	23,8	31,9	60,0	UL262
P52/12-1000	12,8	768	2,8	3,4	12,0	42,0	1000	100	14500	40	1000	26,2	35,2	56,5	UL50/1000
P52/17-800	17,5	1050	3,8	4,6	14,0	42,0	800	80	11600	40	1000	28,5	38,3	56,5	UL50/1000
P52/22-600	22,8	1368	5,0	6,0	16,0	42,0	600	60	8700	40	1000	27,9	37,4	56,5	UL50/1000
P52/30-500	30,0	1800	6,6	7,9	18,0	42,0	500	50	7250	40	1000	29,5	39,6	64,0	UL500/32H
P52/37-400	37,0	2220	8,1	9,8	20,0	42,0	400	40	5800	60	1000	30,2	40,5	62,5	UL181/400
P52/40-420	40,0	2400	8,8	10,6	20,0	42,0	420	42	6090	60	1100	33,1	44,4	56,5	UL500/32H
P52/54-270	53,6	3216	11,8	14,1	24,0	42,0	270	27	3915	60	1000	28,3	38,0	60,5	UL262
P52/60-120C	60,0	3600	13,2	15,8	36,0	42,0	120	12	1740	-40	500	-	-	58,7	-
P52/60-280	60,0	3600	13,2	15,8	24,0	42,0	280	28	4060	60	1100	33,1	44,4	56,5	UL262
P52/72-200	72,2	4332	15,9	19,1	28,0	42,0	200	20	2900	60	1000	28,4	38,1	54,0	UL262
P52/100-150	98,3	5898	21,6	25,9	32,0	42,0	150	15	2175	60	1000	29,7	39,9	54,0	UL262
P52/120-120	123,1	7386	27,1	32,5	36,0	42,0	120	12	1740	60	1000	29,1	39,1	54,0	UL262
P52/70-100B	70,0	4200	15,4	18,5	36,0	42,0	100	10	1450	40	570	14,4	19,3	52,5	-
P55/18-1200	18,3	1098	4,0	4,8	14,0	46,0	1200	120	17400	40	1000	42,5	57,0	81,0	-
P55/21-1000	20,9	1254	4,6	5,5	16,0	46,0	1000	100	14500	40	850	41,6	55,8	81,0	UL50/1000

Pumpentype Pump Model	Fördermenge max. Volume max.				Plunger -ø / dia. mm	Hub Stroke mm	Druck max. Pressure max.			Temp. max. °C	Drehzahl RPM 1/min	Leistungsaufnahme Power Cons.		Gewicht Weight ca. kg	Empfohlener Unloader Recommended Unloader
	max. l/min	l/h	Imp. Gpm	US Gpm			bar	MPa	PSI			kW	HP		
P55/26-800	26,6	1596	5,8	7,0	16,0	46,0	800	80	11600	40	1050	42,4	56,9	81,0	UL50/1000
P55/40-600	40,0	2400	8,8	10,6	20,0	46,0	600	60	8700	60	1000	47,2	63,4	80,0	UL50/1000
P55/45-500	45,0	2700	9,9	11,9	22,0	46,0	500	50	7250	60	930	44,0	59,1	80,0	UL500/32H
P55/50-400	50,0	3000	11,0	13,2	24,0	46,0	400	40	5800	60	850	40,1	53,8	80,0	UL181/400
P55/80-280G	78,0	4680	17,1	20,6	28,0	46,0	280	28	4060	60	1000	41,8	56,1	85,0	UL262
P55/100-200G	104,9	6294	23,1	27,7	32,0	46,0	200	20	2900	60	1000	42,8	57,4	85,0	UL262
P55/128-160G	127,8	7668	28,1	33,7	36,0	46,0	160	16	2320	60	910	41,8	56,1	84,0	UL262
P55/150-130G	153,0	9180	33,6	40,4	42,0	46,0	130	13	1885	60	800	40,6	54,5	82,0	UL500/11H
P55/165-100G	164,6	9876	36,2	43,4	45,0	46,0	100	10	1450	60	750	33,6	45,1	82,0	UL300/1,UL500/11H
P62/50-420R	48,5	2910	10,7	12,8	24,0	48,0	420	42	6090	60	800	42,4	56,9	126,0	UL500/32H
P62/70-300	68,1	4086	15,0	18,0	28,0	48,0	300	30	4350	60	800	41,7	56,0	126,0	UL500/32H
P62/90-210	88,9	5334	19,5	23,5	32,0	48,0	210	21	3045	60	800	36,8	49,4	120,0	UL262/2
P62/140-150	139,0	8340	30,5	36,7	40,0	48,0	150	15	2175	60	800	41,0	55,0	120,0	UL500/11H
P62/175-120	175,9	10554	38,7	46,4	45,0	48,0	120	12	1740	60	800	41,6	55,8	120,0	UL500/11H
P62/160-100B	160,0	9600	35,2	42,2	50,0	48,0	100	10	1450	40	600	32,7	43,9	118,0	-
P71/40-710R	37,4	2244	8,2	9,9	22,0	52,0	710	71	10295	60	750	52,2	70,1	206,0	UL50/1000
P71/50-510R	48,2	2892	10,6	12,7	24,0	52,0	510	51	7395	60	750	48,4	65,0	206,0	UL500/32H
P71/70-410	67,7	4062	14,9	17,9	28,0	52,0	410	41	5945	60	750	54,6	73,3	197,0	UL500/32H
P71/90-310	88,5	5310	19,5	23,4	32,0	52,0	310	31	4495	60	750	54,0	72,5	197,0	UL500/32H
P71/110-260	107,3	6438	23,6	28,3	36,0	52,0	260	26	3770	60	700	54,9	73,7	197,0	UL500/32H
P71/145-190	145,2	8712	31,9	38,3	42,0	52,0	190	19	2755	60	700	54,3	72,9	178,0	UL300/2
P71/200-140	205,8	12348	45,2	54,3	50,0	52,0	140	14	2030	60	700	56,7	76,1	178,0	UL500/11H
P71/250-110	249,1	14946	54,7	65,7	55,0	52,0	110	11	1595	60	700	53,9	72,3	178,0	UL500/11H
P71/145-190DK	95,0	5700	20,9	25,1	42,0	52,0	80	8	1160	105	460	15,0	20,1	180,0	UL262*
P71/250-110DK	160,3	9618	35,2	42,3	55,0	52,0	80	8	1160	105	460	26,0	34,9	180,0	UL500/32H*
P71/250-110GC	195,0	11700	42,9	51,5	55,0	52,0	100	10	1450	-40	550	-	-	180,0	-
P72/320-80B	320,0	19200	70,3	84,4	70,0	52,0	80	8	1160	40	560	50,3	67,5	192,0	-
P72/400-75B	400,0	24000	87,9	105,5	70,0	52,0	75	7,5	1088	40	700	59,0	79,2	192,0	-
P75/210-200G	210,0	12600	46,2	55,4	45,0	52,0	200	20	2900	30	900	82,5	110,7	185,0	-
P75/265-175G	264,0	15840	58,0	69,7	50,0	52,0	175	17,5	2538	30	900	90,0	120,8	185,0	-
P75/320-140G	320,0	19200	70,3	84,4	55,0	52,0	140	14	2030	30	900	88,0	118,1	185,0	-
P76/210-200/G	210,0	12600	46,2	55,4	45,0	58,0	200	20	2900	30	800	82,5	110,7	185,0	-
P76/265-175/G	264,0	15840	58,0	69,7	50,0	58,0	175	17,5	2538	30	800	90,0	120,8	185,0	-
P76/320-140/G	320,0	19200	70,3	84,4	55,0	58,0	140	14	2030	30	800	88,0	118,1	185,0	-
P80/110-500	110,0	6600	24,2	29,0	35,0	72,0	500	50	7250	30	580	106,0	142,3	360,0	-
P80/150-380	150,0	9000	33,0	39,6	40,0	72,0	380	38	5510	30	580	109,0	146,3	360,0	-
P80/185-300	185,0	11100	40,7	48,8	45,0	72,0	300	30	4350	30	580	107,0	143,6	350,0	-
P80/215-260	213,0	12780	46,8	56,2	48,0	72,0	260	26	3770	30	580	106,0	142,3	350,0	-
P80/285-200	285,0	17100	62,6	75,2	55,0	72,0	200	20	2900	30	580	108,0	145,0	340,0	-
P80/340-170	337,0	20220	74,1	88,9	60,0	72,0	170	17	2465	30	580	110,0	147,7	340,0	-
P80/400-140	400,0	24000	87,9	105,5	65,0	72,0	140	14	2030	30	580	106,0	142,3	340,0	-
P80/400-140D	285,0	17100	62,6	75,2	65,0	72,0	100	10	1450	105	420	55,0	73,8	335,0	-
P80/500-100G	500,0	30000	109,9	131,9	76,0	72,0	100	10	1450	30	520	96,0	128,9	335,0	-
P80/500-100B	500,0	30000	109,9	131,9	76,0	72,0	100	10	1450	40	520	96,0	128,9	335,0	-
P80/650-80B	650,0	39000	142,9	171,5	85,0	72,0	80	8	1160	40	530	100,0	134,2	356,0	-
P81/110-500	110,0	6600	24,2	29,0	35,0	72,0	500	50	7250	30	580	106,0	142,3	363,0	-
P81/150-380	150,0	9000	33,0	39,6	40,0	72,0	380	38	5510	30	580	109,0	146,3	363,0	-
P81/185-300	185,0	11100	40,7	48,8	45,0	72,0	300	30	4350	30	580	107,0	143,6	348,0	-
P81/215-260	213,0	12780	46,8	56,2	48,0	72,0	260	26	3770	30	580	106,0	142,3	348,0	-
P81/285-200	285,0	17100	62,6	75,2	55,0	72,0	200	20	2900	30	580	108,0	145,0	348,0	-
P81/340-170	337,0	20220	74,1	88,9	60,0	72,0	170	17	2465	30	580	110,0	147,7	340,0	-
P81/400-140	400,0	24000	87,9	105,5	65,0	72,0	140	14	2030	30	580	106,0	142,3	340,0	-
P81/500-100G	500,0	30000	109,9	131,9	76,0	72,0	100	10	1450	30	520	96,0	128,9	335,0	-
P81/500-100B	500,0	30000	109,9	131,9	76,0	72,0	100	10	1450	40	530	98,0	131,5	335,0	-
P81/650-80B	650,0	39000	142,9	171,5	85,0	72,0	80	8	1160	40	530	100,0	134,2	354,0	-

Düsentabelle / Nozzle Chart

Düsengrößen Nozzle Number	005	01	014	018	02	025	03	04	045	05	055	06	065	07	075	08	085	09	10	11	12	13	14	15	16	18	20	25	30	35	40	50	60	70	80	90			
Ø = mm	0,50	0,60	0,70	0,80	0,90	1,00	1,10	1,20	1,30	1,35	1,40	1,45	1,50	1,55	1,60	1,70	1,75	1,80	1,90	2,00	2,10	2,15	2,20	2,30	2,40	2,60	2,80	3,00	3,30	3,60	3,90	4,30	4,60	5,00	5,30	5,50			
Druck Pressure bar	Durchsatz / Troughput l/min																																						
50	0,8	1,6	2,2	2,8	3,2	4,0	4,7	6,3	7,1	7,9	8,7	9,5	10,3	11,1	11,9	12,6	13,4	14,2	15,8	17,4	19,0	20,6	22,1	23,7	25,3	28,5	31,6	39,5	47,5	55,3	63,2	79,1	94,9	111	126	142			
80	1,0	2,0	2,8	3,6	4,0	5,0	6,0	8,0	9,0	10,0	11,0	12,0	13,0	14,0	15,0	16,0	17,0	18,0	20,0	22,0	24,0	26,0	28,0	30,0	32,0	36,0	40,0	50,0	60,0	70,0	80,0	100	120	140	160	180			
100	1,1	2,2	3,1	4,0	4,5	5,6	6,7	8,9	10,1	11,2	12,3	13,4	14,5	15,7	16,8	17,9	19,0	20,1	22,4	24,6	26,8	29,1	31,3	33,5	35,8	40,2	44,7	55,9	67,1	78,3	89,4	112	134	157	179	201			
120	1,2	2,4	3,4	4,4	4,9	6,1	7,3	9,8	11,0	12,2	13,5	14,7	15,9	17,1	18,4	19,6	20,8	22,0	24,5	26,9	29,4	31,8	34,3	36,7	39,2	44,1	49,0	61,2	73,5	85,7	98,0	122	147	171	196	220			
140	1,3	2,6	3,7	4,8	5,3	6,6	7,9	10,6	11,9	13,2	14,6	15,9	17,2	18,5	19,8	21,2	22,5	23,8	26,5	29,1	31,7	34,4	37,0	39,7	42,3	47,6	52,9	66,1	79,4	92,6	106	132	159	185	212	238			
150	1,4	2,7	3,8	4,9	5,5	6,8	8,2	11,0	12,3	13,7	15,1	16,4	17,8	19,2	20,5	21,9	22,3	24,6	27,4	30,1	32,9	35,6	38,3	41,1	43,8	49,3	54,8	68,5	82,2	95,9	110	137	164	192	219	246			
160	1,4	2,8	4,0	5,1	5,7	7,1	8,5	11,3	12,7	14,1	15,6	17,0	18,4	19,8	21,2	22,6	24,0	25,5	28,3	31,1	33,9	36,8	39,6	42,4	45,3	50,9	56,6	70,7	84,9	99,0	113	141	170	198	226	255			
180	1,5	3,0	4,2	5,4	6,0	7,5	9,0	12,0	13,5	15,0	16,5	18,0	19,5	21,0	22,5	24,0	25,5	27,0	30,0	33,0	36,0	39,0	42,0	45,0	48,0	54,0	60,0	75,0	90,0	105	120	150	180	210	240	270			
200	1,6	3,2	4,4	5,4	6,3	7,9	9,5	12,6	14,2	15,8	17,4	19,0	20,6	22,1	23,7	25,3	26,9	28,5	31,6	34,8	37,9	41,1	44,0	47,4	50,6	56,9	63,2	79,1	94,9	111	126	158	190	221	253	285			
220	1,7	3,3	4,6	6,0	6,6	8,3	9,9	13,3	14,9	16,6	18,2	19,9	21,6	23,2	24,9	26,5	28,2	29,8	33,2	36,5	39,8	43,1	46,4	49,7	53,1	59,7	66,3	82,9	99,5	116	133	166	199	232	265	298			
240	1,7	3,5	4,8	6,2	6,9	8,7	10,4	13,9	15,6	17,3	19,1	20,8	22,5	24,2	26,0	27,7	29,4	31,2	34,6	38,1	41,6	45,0	48,5	52,0	55,4	62,4	69,3	86,6	104	121	139	173	208	242	277	312			
260	1,8	3,6	5,0	6,5	7,2	9,0	10,8	14,4	16,2	18,0	19,8	21,6	23,4	25,2	27,0	28,8	30,6	32,4	36,1	39,7	43,3	46,9	50,5	54,1	57,7	64,9	72,1	90,1	108	126	144	180	216	252	288	324			
280	1,9	3,7	5,2	6,7	7,5	9,4	11,2	15,0	16,8	18,7	20,6	22,4	24,3	26,2	28,1	29,9	31,8	33,7	37,4	41,2	44,9	48,6	52,4	56,1	59,9	67,3	74,8	93,5	112	131	150	187	224	262	299	337			
300	1,9	3,9	5,4	7,0	7,7	9,7	11,6	15,5	17,4	19,4	21,3	23,2	25,2	27,1	29,0	31,0	32,9	34,9	38,7	42,6	46,5	50,3	54,2	58,1	62,0	69,7	77,5	96,6	116	136	155	194	232	271	31	349			
350	2,1	4,	5,9	7,5	8,4	10,5	12,5	16,7	18,8	20,9	23,0	25,1	27,2	29,3	31,4	33,5	35,6	37,6	41,8	46,0	50,2	54,4	58,6	62,7	66,9	75,3	83,7	105	125	146	167	209	251	293	335	376			
400	2,2	4,5	6,3	8,0	8,9	11,2	13,4	17,9	20,1	22,4	24,6	26,8	29,1	31,3	33,5	35,8	38,0	40,2	44,7	49,2	53,7	58,1	62,6	67,1	71,6	80,5	89,4	112	134	157	179	224	268	313	358	402			
450	2,4	4,7	6,6	8,5	9,5	11,9	14,2	19,0	21,3	23,7	26,1	28,5	30,8	33,2	35,6	37,9	40,3	42,7	47,4	52,2	56,9	61,7	66,4	71,2	75,9	85,4	94,9	119	142	166	190	237	285	332	379	427			
500	2,5	5,0	7,0	9,0	10,0	12,5	15,0	20,0	22,5	25,0	27,5	30,0	32,5	35,0	37,5	40,0	42,5	45,0	50,0	55,0	60,0	65,0	70,0	75,0	80,0	90,0	100	125	150	175	200	250	30	350	400	450			
550	2,6	5,2	7,3	9,4	10,5	13,1	15,7	21,0	23,6	26,2	28,8	31,5	34,1	36,7	39,3	42,0	44,6	47,2	52,4	57,7	62,9	68,2	73,4	78,7	83,9	94,4	105	131	157	184	210	262	315	367	420	472			
600	2,7	5,5	7,7	9,9	11,0	13,7	16,4	21,9	24,6	27,4	30,1	32,9	35,6	38,3	41,1	43,8	46,6	49,3	54,8	60,2	65,7	71,2	76,7	82,2	87,6	98,6	110	137	164	192	219	274	329	383	438	493			
650	2,9	5,7	8,0	10,3	11,4	14,3	17,1	22,8	25,7	28,5	31,4	34,2	37,1	39,9	42,8	45,6	48,5	51,3	57,0	62,7	68,4	74,1	79,8	85,5	91,2	103	114	143	171	200	228	285	342	399	456	513			
700	3,0	5,9	8,3	10,6	11,8	14,8	17,7	23,7	26,6	29,6	32,5	35,5	38,5	41,4	44,4	47,3	50,3	53,2	59,2	65,1	71,0	76,9	82,8	88,7	94,7	106	118	148	177	207	237	296	355	414	473	532			
750	3,1	6,1	8,6	11,0	12,2	15,3	18,4	24,5	27,6	30,6	33,7	36,7	39,8	42,9	45,9	49,0	52,1	55,1	61,2	67,4	73,5	79,6	85,7	91,9	98,0	110	122	153	184	214	245	306	367	429	490	551			
800	3,2	6,3	8,9	11,4	12,6	15,8	19,0	25,3	28,5	31,6	34,8	37,9	41,1	44,3	47,4	50,6	53,8	56,9	63,2	69,6	75,9	82,2	88,5	94,9	101	114	126	158	190	221	253	316	379	443	506	569			
850	3,3	6,5	9,1	11,7	13,0	16,3	19,6	26,1	29,3	32,6	35,9	39,1	42,4	45,6	48,9	52,2	55,4	58,7	65,2	71,7	78,2	84,7	91,3	97,8	104	117	130	163	196	228	261	326	391	456	522	587			
900	3,4	6,7	9,4	12,1	13,4	16,8	20,1	26,8	30,2	33,5	36,9	40,2	43,6	47,0	50,3	53,7	57,0	60,4	67,1	73,8	80,5	87,2	93,9	101	107	121	134	168	201	235	268	335	402	470	537	604			
950	3,4	6,9	9,6	12,4	13,8	17,2	20,7	2,6	31,0	34,5	37,9	41,4	44,8	48,2	51,7	55,1	58,6	62,0	68,9	75,8	82,7	89,6	96,5	103	110	124	13	172	207	241	276	345	414	482	551	620			
1000	3,5	7,1	9,9	12,7	14,1	17,7	21,2	28,3	31,8	35,4	38,9	42,4	46,0	49,5	53,0	56,6	60,1	63,6	70,7	77,8	84,9	91,9	99,0	106	113	127	141	177	212	247	283	354	424	495	566	636			
1050	3,6	7,2	10,1	13,0	14,5	18,1	21,7	29,0	32,6	36,2	39,9	43,5	47,1	50,7	54,3	58,0	61,6	65,2	72,5	79,7	86,9	94,2	101	109	116	130	145	181	217	254	290	362	435	507	580	652			
1100	3,7	7,4	10,4	13,3	14,8	18,5	22,2	29,7	33,4	37,1	40,8	44,5	48,2	51,9	55,6	59,3	63,0	66,7	74,2	81,6	89,0	96,4	104	111	119	133	148	185	222	260	297	371	445	519	593	667			
1150	3,8	7,6	10,6	13,6	15,2	19,0	22,7	30,3	34,1	37,9	41,7	45,5	49,3	53,1	56,9	60,7	64,5	68,2	75,8	83,4	91,0	98,6	106	114	121	136	152	190	227	265	303	379	455	531	607	682			
1200	3,9	7,7	10,8	13,9	15,5	19,4	23,2	31,0	34,9	38,7	42,6	46,5	50,3	54,2	58,1	62,0	65,8	69,7	77,5	85,2	93,0	101	108	116	124	139	155	194	232	271	310	387	465	542	620	697			



Unloader Ventile Unloader Valves

TECHNISCHE DATEN TECHNICAL DATA

Typenbezeichnung Type Description	Artikel-Nr. Article no.	Fördermenge Volume max. l/min.	Druck Pressure max. bar
--------------------------------------	----------------------------	--------------------------------------	-------------------------------

Serien-Ausführungen / Serial-Versions

ULA150H	12.6291	25,0	150
ULA201H	12.6292	30,0	210
UL180/40 (H, F)	00.5197	30,0	40
UL180/100 (H, F)	00.2237	30,0	100
UL180/200 (H, F)	00.0733	30,0	210
UL180/250 (H, F)	00.1795	30,0	250
UL180/300 (H, F)	00.3805	30,0	300
UL221/100 (H)	00.0639	50,0	100
UL221/140 (H)	00.0640	50,0	140
UL221/200 (H)	00.0817	50,0	200
UL262/1 (H)	00.4810	135,0	120
UL262/2 (H)	00.4815	135,0	280
UL262/3 (H)	00.4820	135,0	40
UL300/1 (H)	00.0540	225,0	110
UL300/2 (H)	00.0806	120,0	220
UL300/3 (H)	00.0807	60,0	400
UL300/4 (H)	00.2879	225,0	80

Serien-Ausführungen / Serial-Versions

UL50/500	00.6822	50,0	500
UL50/1000DR	00.6671	50,0	1000 M24x1.5 AG/M
UL50/1000DR	00.6701	50,0	1000 M26x1.5 IG/F
UL500/11H	00.3929	300,0	150
UL500/11H-D25/15	00.6230	200,0	200
UL500/11H-D25/19	00.6230-1	300,0	200
UL500/11H-D25/21	00.7019	250,0	180
UL500/11HLF	00.4086	300,0	100
UL500/11P	00.4751	300,0	150
UL500/11P - D25/19	00.5248-1	300,0	180
UL500/32H	00.5273	100,0	500
UL500/32P	00.5275	100,0	500

R-Ausführungen / R-Versions

UL181/150R	12.6160	80,0	150
UL181/400R	12.6260	80,0	400
UL262/1R (H)	00.4874	135,0	120
UL262/2R (H)	00.4876	135,0	280
UL262/3R (H)	00.5873	135,0	40
UL500/11HR	00.4008	300,0	150
UL500/11HR - D25/15	00.6541	200,0	200
UL500/11PR	00.4973	300,0	150
UL500/11PR - D25	00.5398	300,0	180
UL500/32HR	00.5274	100,0	500
UL500/32PR	00.5276	100,0	500

RE-Ausführungen / RE-Versions

UL181/150REV	12.6390	80,0	150
UL181/280REV	12.6295	80,0	280
UL262/1RE	00.4878	135,0	120
UL262/2RE	00.4880	135,0	280

(H) = Handrad / Hand Wheel

(HR) = Handrad, Rostfreier Edelstahl 1.4305 / Hand Wheel, Stainless Steel AISI 303

(HF) = Handrad, Frontplatteneinbau / Hand Wheel, Panel Mounting

(HLF) = Handrad - geringe Reibung / Hand Wheel - low friction

(HRE) = Handrad, Frontplatteneinbau, Rostfreier Edelstahl 1.4571 / Hand Wheel, Panel Mounting, Stainless Steel AISI 305Ti

(P) = Pneumatik / Pneumatic (PR) = Pneumatik, Rostfreier Edelstahl 1.4305 / Pneumatic, Stainless Steel AISI 303

Sonderausführungen wie Viton/Teflon o.a. auf Anfrage / **Special versions** such as Viton/Teflon or similar on request



Type UL180/100



Type ULA150H /
ULA201H



Type UL221



Type UL262



Type UL500/11H



Type UL50/500



Type UL181/400R



Type UL500/32HR



18 Type UL181/280REV



Type UL262HRE

**TECHNISCHE DATEN
TECHNICAL DATA**

Typenbezeichnung Type Description	Artikel-Nr. Article no.	Fördermenge Volume max. l/min.	Druck Pressure max. bar
--------------------------------------	----------------------------	--------------------------------------	-------------------------------

Serien-Ausführungen / Serial-Versions			
UL180/40*	00.4960	30,0	40
UL262/1*	00.4812	135,0	120
UL262/2*	00.4817	135,0	280
UL262/3*	00.7342	135,0	40

Serien-Ausführungen / Serial-Versions			
UL300/2*	00.6710	120,0	220
UL500/11*	00.6084	250,0	150
UL500/11P*	00.6692	250,0	150
UL500/32*	00.7024	100,0	500
UL500/32P*	00.6694	100,0	500

Serien-Ausführungen / Serial-Versions			
VS200/180	12.6700	200,0	180
VS220	12.6310	30,0	220
VS350	12.6162	XXX	350
VS500	12.6312	80,0	500

Serien-Ausführungen / Serial-Versions			
SI151	00.6754	250,0	20-70
SI151	00.6750	250,0	70 - 120
SI151	00.4630	250,0	120 - 200
SI151	00.6753	250,0	200 - 280
S50/1200	00.6801	50,0	1200
S500/140P	00.6777	500,0	140

R-Ausführungen / R-Versions			
S181/400R	12.7095	80,0	400
UL262/1R*	00.5432	135,0	120
UL262/2R*	00.6408	135,0	280
UL262/3R*	00.5873-2	135,0	40

RE-Ausführungen / RE-Versions			
S181/150REV	12.7091	80,0	150
S181/280REV	12.7092	80,0	280
UL262/2RE	00.6739	135,0	280

* ohne Rückschlagventil / without Kick-Back Valve
Sonderausführungen wie Viton/Teflon o.a. auf Anfrage / Special versions such as Viton/Teflon or similar on request

**Überdrucksicherungen
Pressure Relief Valves**



Type UL180/40



Type UL262



Type UL300/2



Type UL500/1



Type VS220



Type VS500



Type SI151



Type S50/1200



Type S500/140P



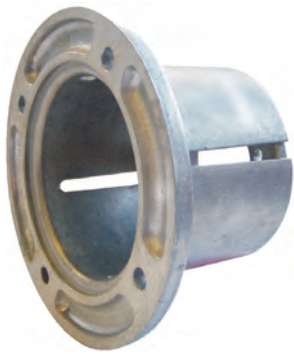
Type S181/280REV



Type UL262 R



Kupplungslaternen Bell-Housing



Type NP / P

TECHNISCHE DATEN TECHNICAL DATA

Typenbezeichnung Type Description	Artikel-Nr. Article no.	Außendurchmesser Outer diameter	Lochkreis Bore circle	Motorbaugröße Motor size
Kupplungslaternen / Bell Housings				
Laterne NP10 / NP 16 Bell-Housing	20.0152	160	127	71-90
	00.6825	160	130	100-112
	20.0265	200	165	132
	20.0308	300	265	132
Laterne NP25 Bell-Housing	20.0261	250	215	100-112
	20.0167	300	265	132
	20.0168	350	300	160-180
Laterne NP30 Bell-Housing	20.0300	350	300	160-180
	20.0301	400	350	200
Laterne P11 / P21 Bell-Housing	20.0043	160	130	71-90
	00.6826	160	130	100-112
	20.0264	200	165	132
Laterne P22 Bell-Housing	20.0262	300	265	132
	20.0317	350	300	160
Laterne P30 Bell-Housing	20.0232	300	265	132
	20.0235	350	300	160-180
Laterne P41 Bell-Housing	20.0288*	250	215	100-132
	20.0207*	350	300	160-180
Laterne P52 Bell-Housing	20.0318	400	350	200
	20.0306	450	400	225
	20.0312	550	500	250

* nur zusammen mit Artikel-Nr. 03.0252 / only with Article no. 03.0252



Type NP / P

Typenbezeichnung Type Description	Artikel-Nr. Article no.	Zentrierdurchmesser Centring diameter	Motorflansch Motor flange	max. kW
Kupplungslaternen für Hydraulikmotore / Bell Housings for Hydraulik Motors				
Laterne NP10 / NP16 Bell-Housing	00.6746	101,6	SAE B	7,8
Laterne NP10 / NP16 Bell-Housing	00.6748	-	E1	7,8
Laterne NP30 Bell-Housing	20.0315	127,0	SAE C	26,3
Laterne NP25 Bell-Housing	00.6764	101,6	SAE B	20,7
Laterne P45 - P55 Bell-Housing	20.0311	127,0	SAE C	47,2
Laterne P55 Bell-Housing	00.6763	152,4	SAE D	47,2
Laterne P62 Bell-Housing	00.6762	152,4	SAE D	42,4

weitere Varianten auf Anfrage / other versions on request

Druckspeicher / Getriebe / Elastische Kupplungen Pressure Accumulators / Gear Boxes / Flexible Couplings

TECHNISCHE DATEN TECHNICAL DATA

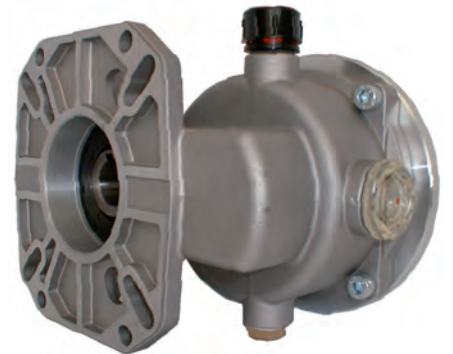
Typenbezeichnung Type Description	Volumen / cm ³ Volume / cm ³	Anschluss Connection	max. bar	
Druckspeicher / Pressure Accumulators				
DS 800/24	00.1587	800	G1/2	24
DS 800/64	00.1588	800	G1/2	64
MS 160C	00.5581	160	G1/2	200



Type DS

TECHNISCHE DATEN TECHNICAL DATA

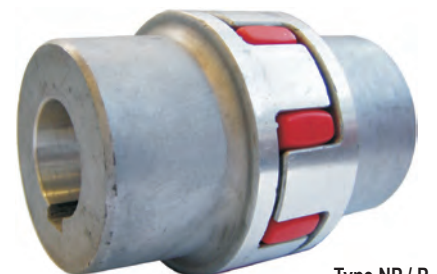
Typenbezeichnung Type Description	Pumpe Pump	Welle Shaft	max. kW	
Getriebe für Hochdruck-Pumpen / Gear Boxes for High-Pressure Pumps				
Getriebe Gear Box	12.0001	für / for NP10 NP16	Welle 1" Shaft 1"	6,0
Getriebe Gear Box	12.0225	für / for NP25	Welle 1" Shaft 1"	15,0
Getriebe Gear Box	12.0230	für / for NP25	Welle 1 1/8" Shaft 1 1/8"	15,0
Getriebe Gear Box	12.0231	für / for NP25	Welle 1 1/8" Shaft 1 1/8"	23,0
Getriebe Gear Box	12.0002	für / for P22		8,5



Type NP / P

TECHNISCHE DATEN TECHNICAL DATA

Typenbezeichnung Type Description	Artikel-Nr. Article no.	Wellendurchmesser* Shaft diameter
Elastische Kupplungen / Flexible Couplings		
Elastische Kupplung Flexible Coupling	20.0257	24 x 24
NP10 / NP16 / P22	20.0161	24 x 28
	20.0172	24 x 38
Elastische Kupplung Flexible Coupling	20.0339	28 x 1"
NP25	20.0273	28 x 28
	20.0047	28 x 38
	20.0211	28 x 42
	20.0294	28 x 48
Elastische Kupplung Flexible Coupling	20.0304	30 x 48
NP30	20.0305	30 x 55
Elastische Kupplung Flexible Coupling	20.0083	18 x 24
P11	20.0044	18 x 28
Elastische Kupplung Flexible Coupling	20.0255	22 x 24
P21	20.0234	22 x 28
	20.0046	22 x 38



Type NP / P

* Wellendurchmesser Pumpe x Motor / Shaft diameter Pump x Motor



Einsatzgebiete für Speck-Triplex Pumpen und Aggregate

Application Areas for Speck-Triplex Pumps and Units

Hochdruckreinigung
Bodenwäscher
Fassadenreinigung, Gebäudereinigung
Hochdruckreiniger (Mobil / Stationär)
Kanalreinigung, Rohrreinigung, Straßenreinigung
Reinigungsanlagen Industrie- und Lebensmittelbereich
Radwäscher, Tankreinigung
Vorsprühbogen, Vorwaschgeräte (Fahrzeugreinigung)
Wärmetauscher

CO ₂ Flüssig, gasförmig, überkritisch
Befüllung Behälter, Flaschen, Kühlsysteme
Entwesung, Desinfektion, Lebensmittel, Arzneien
Extraktion, Textilfärben, Stoffgewinnung
Ölförderung, Bohrlocheinspeisung, Feuerbekämpfung
Trockenreinigung Textilien, Bauteile, Technische Teile

Einspritzung / Dosierung
Blockschaum, Formschaum
(VE-Wasser, Isocyanate, Amine, CO ₂)

Luftbefeuchtung / Vernebelung
Anti-Statik-Anlagen
Düngeanlagen, Bewässerungsanlagen
Druckindustrie / Papierindustrie
Feuerlöschanlagen
Pflanzenzucht
Tierhaltung
Tunnelbau, Bergbau, Staubbinder

Umkehrosmose
Dialysewasser
Deponiesickerwasser
Galvanikaufbereitung
Industrieabwasser
Meerwasserentsalzung
Trinkwassergewinnung

Wasserhydraulik
Kraftwerke, Industriebetriebe, Gießereien

Brunnensanierung, Erdbohrungen

Kesselspeisung, Kühl-/Schmieranlagen

Flugzeugenteisung, Sprühextraktion

Maschinen- und Anlagenbau

Oberflächenbehandlung und Bearbeitung

Umweltschutz, Emmisionsbinder

Schneekanonen, Dampferzeugung

Wasserversorgung, Wasserstrahlschneiden

High Pressure Cleaning
Floor washers
Facade cleaning, Building cleaning
High pressure cleaner (Mobile / Stationary)
Sewer cleaning, Pipe cleaning, Street cleaning
Cleaning equipment industrial and food sector
Tyre/Wheel washers, Tank cleaning
Pre-Spray wash bays, Pre-Spray wash units (Car wash)
Heat exchanger

CO ₂ Liquid, gaseous, supercritical
Filling Containers, Bottles, Cooling systems
Disinfestation, Disinfection, Food, Medicines
Extraction, Textile dyeing, Fabric production
Oil production, Borehole feeding, Fire-fighting
Dry cleaning textiles, Components, Technical parts

Injection / Dosing
Block foam, Molded foam
(Deionized water, Isocyanates, Amines, CO ₂)

Air Humidification / Misting
Anti-Static units
Fertilizer plants, Irrigation systems
Printing industry / Paper industry
Fire extinguishing clants
Plant growth
Livestock farming
Tunnelling, Mining, Dust binder

Osmosis
Dialysis water
Landfill seepage water
Electroplating treatment
Industrial wastewater
Seawater desalination
Drinking water production

Water Hydraulic
Power plants, Industrial plants, Foundries

Fountain renovation, Grounddrilling

Boiler feeding, Cooling / Lubrication systems

Aircraft de-icing, Spray extraction

Mechanical engineering and plant engineering
--

Fountain refurbishment and editing

Environmental Protection, Emissions binder
--

Snow machines, Steam generating

Water supply, Water jet cutting

Systemlösungen mit Speck-Triplex Aggregaten System Solutions with Speck-Triplex Pump Units

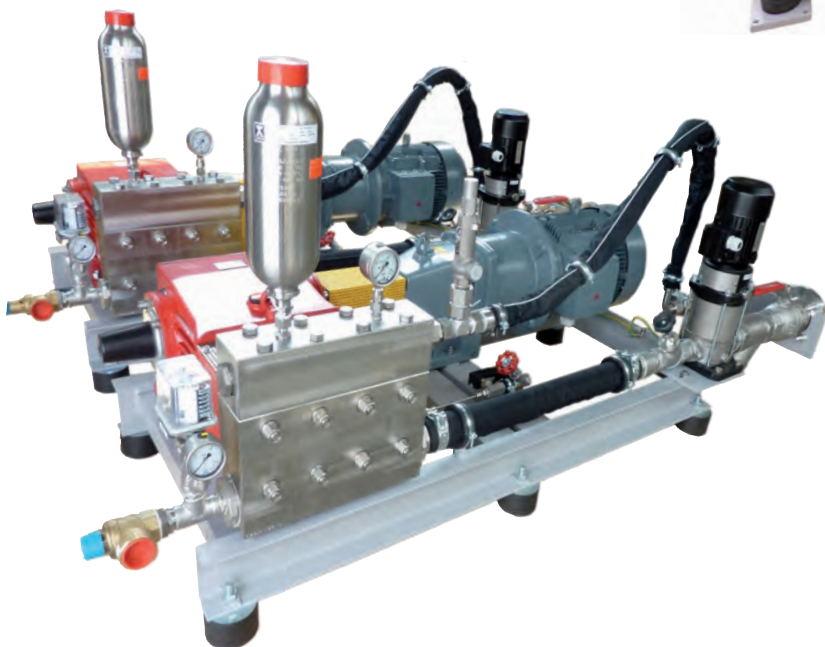


Speck-Triplex-Pumpen bietet Ihnen Systemlösungen für die verschiedensten Einsatzgebiete und Anwendungsgebiete, speziell auf Ihre Anforderungen zugeschnitten, an.

Nach Kundenspezifikation werden komplette Aggregate mit Speck Hochdruck-Plungerpumpen für verschiedenste Anwendungen mit flüssigen Medien hergestellt. Ausführungen in Messing, Sphäroguß, Bronze, NiAlBz (Meerwasserbeständig), 1.4301(AISI 303) oder 1.4571 (AISI 316Ti) für aggressive Flüssigkeiten sind möglich. Die Dichtungswerkstoffe werden auf den speziellen Anwendungsfall abgestimmt.

Speck-Triplex-Pumpen offers you system solutions for a wide variety of fields of application, specially tailored to your requirements..

We manufacture tailor-made assembled units incorporating Speck High Pressure Plunger pumps for pumping diverse liquid media, depending on customer requirements. Material in brass, cast iron, bronze, aluminium-bronze (Seawater resistant), 1.4301 (AISI 303) or 1.4571 (AISI 316Ti) for corrosive liquids are available. The seal material is chosen to best suit the specific application.





Anwendungsbereiche für Speck-Triplex-Pumpen

Applications for Speck-Triplex-Pumps

Einsatzbereiche Application Areas	Anwendungsbereiche Application	Wer? Who?	Pumpen Modelle Pump Models
Bearbeitung Editing	- Baumrinde entfernen Remove tree bark	- Sägewerke, Holzwirte Saw Mills, Timber yards	NP25/21, P41/33, NP25/12 NP25/15
	- Entzunderanlagen Descaling	- Walzwerke, Stahlindustrie Rollings mills, Steel industry	P50, P62 - P71, P76, P80
	- Entformen Demoulding - Entgraten Deburring	- Gießereien Foundries - Maschinenbau, Autoindustrie, Gießereien Machine shops, Automobile works Foundries	P50, P71/40HD, P76
	- Schälen Peeling	- Kunststoffindustrie Plastic industry - Geflügel- und Fischverarbeitung Fish and poultry treatment	P30 - P52
	- Strahlarbeit, Schneidarbeit Beam work, Cutting work	- Keramikindustrie Ceramic industry	P11/5, P21/5 NP25/11/12/15
Befeuchtung Humidification	- Bewässerungs- und Düngeanlagen Irrigation and fertilizing plants	- Gärtnereien, Baumschulen Nurseries, Gardeners companys - Obst- und Gemüseplantagen Fruit and vegetable, Plantations	P11 - P71
Bewässerung Irrigation	- Luftbefeuchter Humidification - Staubbinder Dust supression	- Klimatechnik, Landwirtschaft Air conditioning, Agriculture, - Schleifereien, Bergbau Grinding shops, Mining	P11 - P71, NP10
Brandschutz Fire protection	- Brandschutz Fire protection	- Schiffe, Industrieanlagen Ships, Industrial plants - Warenlager, Tunnel Warehouses, Tunnels	P52 - P71, NP25/50/70 NP30
Bohren, Tunnelbau Drilling, Tunneling	- Bentonit Bentonite	- Bauunternehmen Building companies	P30B, P52B; P62B, P72B, P80B
Extraktion Extraction	- Lebensmittel Food - Chemikalien Chemicals	- Molkereien, Nahrungsmittelproduktion Dairies, Food production - Kosmetische- / Chemische Industrie Cosmetic- / Chemical industry	NP10C-PK72 Compressor
Chemische Reinigung Chemical cleaning	- Textilien Textilie	- Wäschereien Laundries	PK72 Compressor
Dampferzeugung Steam generation	- Kesselspeisewasser Boiler feed water - Öl-, Flüssiggasförderung Oil, Liquid gas production	- Dampfanlagen, Kraftwerke Steam plants, Power plants - Kleindampferzeuger Small steam generator	P11D - P50D, P71DK, P80
Feuerbekämpfung Firefighting	- Flaschenfüllung CO ₂ Bottle filling CO ₂	- Elektronikindustrie Electronic industry	NP10C - P71C
Lebensmittelbehandlung Schädlingsbekämpfung Food processing Pest control	- Flaschenfüllung CO ₂ Bottle filling CO ₂	- Lebensmittelindustrie Food industry	NP10C - P71C
Oberflächenbehandlung Surface treatment	- Siebdruck, Gitterreinigung Screen printing, Grid cleaning	- Druckereien, Textilunternehmen Printers, Textile companies	P52, NP25, P22
	- Abbeizen, Phosphatieren Pickling, Phosphating - Sandstrahlen, Entrosten Sandblasting, Derusting - Flaschenfüllung CO ₂ Bottle filling CO ₂	- Lackiererei, Galvanisieren Paint shop, Electroplating - Stahlindustrie, Schlosser, Lackierer Steel industry, Locksmith, Painter - Elektronikindustrie Electronics industry	P11, P21, P30 P30, NP25, P22 NP10C - P71C
Reversesmose Flüssigkeitstrenner Reverse osmosis Liquid separator	- Trinkwassergewinnung Drinking water production - Deponieabwasser Landfill wastewater industrial - Industrieabwässer Industrial wastewater	- Meerwasserentsalzungsanlagen Sea water desalination plants - Schifffahrt, Deponien Shipping, Landfills - Industrie Industry	NP10 S/RE – P80 S/RE

Anwendungsbereiche für Speck-Triplex-Pumpen

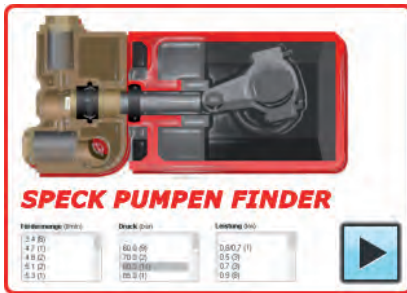
Applications for Speck-Triplex-Pumps



Einsatzbereiche Application Areas	Anwendungsbereiche Application	Wer? Who?	Pumpen Modelle Pump Models
Reinigen Cleaning	- Hochdruckreiniger High pressure cleaner	- Kies-, Betonwerke, Bauunternehmen Gravel and concrete works Construction companies - Fahrbare Hochdruckreiniger - Stationäre Hochdruckreiniger Mobile High-pressure cleaners Stationary High-pressure cleaners - Hafenanlagen, Werften - Kfz-Betriebe Port facilities, Shipyards Motor vehicle companies	NP10 - NP16 P11 - P21 P52 - P71
	- Zentrale Reinigungsanlagen Central cleaning systems	- Kommunalverwaltung, Kanalreiniger Local government, Sewer cleaner - Molkereien, Schlachthöfe Dairies, Slaughterhouses - Tierhaltung, Tierparks - Lebensmittelerzeuger Animal husbandry, Animal parks Food producers	NP25, P41, P52 - P71 P30 - P52, NP25, NP30
	- Tankreinigung Tank cleaning	- Bus-, Lkw-, Pkw-Waschstraßen Bus, Truck, Car washes - Lebensmittel- und Milchindustrie - Brauereien Food and dairy breweries	NP Serie, P21 - P52 NP25, P30 - P52, P62
	- Straßenreinigung Street cleaning	- Kommunalverwaltung, Bauhöfe Local government Construction yards	P30 - P71, P81 NP30
	- Gebäudereinigung Building cleaning	- Maler, Renovierer - Gaststätten, Sportstätten Painters, renovators Guest and- sports facilities	NP25, P30
	- Wärmetauscher Heat exchangers	- Energieunternehmen - Chemische Industrie Energy company, Chemical industry	NP25/21
Trockenreinigung Jet-Reinigung Dry cleaning Jet cleaning	- Technische Teile Technical parts	- Mechanische Teile - Elektronische Teile, Hersteller Mechanical manufacturer Electronical manufacturer	NP10C-NP25C
Umweltschutz Environmental protection	- Emissionsbinder Emission binder	- Kraftwerksanlagen, Filterhersteller - Homogenisierungsanlagen Power plants, Filter manufacturers Homogenization systems	P21 - P50RE, NP10
	- Sperrflüssigkeit Sealing liquid	- Chemische Industrie - Kühlung in Kraftwerken Chemical industry Cooling in power plants	NP25/11/12/15/20/24
Sonstiges Further uses	- Kühl- und Schmiermittel Coolants and lubricants	- Gleitlagerschmierung, Gesteinbohrer, Werkzeugmaschinen, Bearing lubrication, Rock drills Machine tools	NP25HD
	- Abpressen Pressure testing	- Behälter und Anlagenhersteller Tank and pipe manufacturers	P11/5, P21/5
	- Ballastwasser Ballast water	- Schiffe Ships	P52 - P71
	- Sprühextraktion Spray extraction	- Verfahrenstechnik - Chemische Industrie Process technology Chemical industry	NP10RE, NP25RE P71RE P52RE, P62R
	- Flockungsmittelzugabe Flocculating agents	- Lebensmittel- und Getränkeindustrie Food and beverage industries	P11 - P21, NP10
	- Flugzeugenteisung Defrosting aircraft	- Flughäfen, Bundeswehr Airports, Army	P21, P30, P50RE
	- Bohrlochbeschickung Borehole loading	- Mineralölindustrie Petroleum industry	P62 / P71 RE, P80, P81
Wasserversorgung Water supply	- Wasserversorgung Water supply	- Gemeinde, Hotelanlagen, Berggasthöfe Community, Hotel complexes, Mountain inns	P30 - P71
Wasserhydraulik Water hydraulics	- Wasserhydraulik Water hydraulics	- Roboter, Pressen, Schweißgeräte Robots, Presses, Welders	P11-P81



Pumpen/Ventil Finder und Konfigurator im Internet Pumps/Valves Finder and Configurator in the www



Speck Pumpen Finder

Unser Pumpenfinder hilft Ihnen bei der schnellen Suche nach der richtigen Hochdruck Plungerpumpe.

Speck Pump Finder

Our pump finder will help you quickly find the right High Pressure Plunger Pump.

Parametersuche: Fördermenge? l/min
 Druck? bar

Volltextsuche:

>Fördermenge max. U/min-Drehzahl 1/min:
 Die ausgewiesene Förderleistung gilt beim Betrieb mit der angegebenen Nenndrehzahl. Eine Reduzierung der Drehzahl bewirkt eine niedrigere Förderleistung. Die mögliche niedrigste Drehzahl ist je nach Type unterschiedlich und muß mit uns abgesprochen werden um eine Mangelschmierung zu vermeiden.
 Druck max. bar: Der maximale Druck für den unsere Speck-Triplex Hochdruck Plungerpumpen ausgelegt sind.



Seite 1 von 13 Ergebnisse 1 - 30 von 375 30

Typenbezeichnung	Best-Nr.	Info PDF	Fördermenge max. l/min.	Druck max. bar	Drehzahl 1/min.	Leistung kW	Empf. Unloader	Ausführung	Info
NP10/1-170	00.7133	PDF	1.2	170	1450	0.5	UL180 *als ÜSi	Baureihe NP	Neu - New
NP10/1-170	00.7218	PDF	1.2	170	1450	0.5	UL180	Vernickelte-Ausführung	



Speck Ventil Finder

Unser Ventilfinder hilft Ihnen bei der schnellen Suche nach dem richtigen Ventil / Unloader / Überdrucksicherung.

Speck Valve Finder

Our valve finder helps you to quickly find the right valve / Unloader / Overpressure safety device.

Parametersuche: Fördermenge? l/min
 Druck? bar

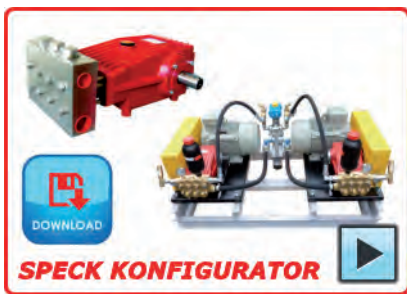
Volltextsuche:

Hinweis: Nach Auswahl oder Eingabe der Werte Button suchen drücken. Für eine erneute Auswahl oder Suche Button zurücksetzen drücken. Auswahl oder Werte neu eingeben, anschließend suchen drücken.



Seite 1 von 4 Ergebnisse 1 - 30 von 103 30

Typenbezeichnung	Best-Nr.	Info PDF	Fördermenge max. l/min	Druck max. bar	Ausführung	Info
S181/150REV	12.7091	PDF	80	150	Überdrucksicherung/RE-Ausführung	
S181/280REV	12.7092	PDF	80	280	Überdrucksicherung/RE-Ausführung	



Sie haben eine spezielle Produktanfrage an uns?

Nutzen Sie unser Abfragetool für Ihre technischen Anfragen. Mit diesem können Sie Ihre Hochdruckpumpe oder ein entsprechendes Hochdruckpumpen-Aggregat speziell für Ihre Wünsche konfigurieren.

Do you have a special product request for us?

Use our query tool for your technical inquiries. With this you can configure your high pressure pump or a corresponding high pressure pump unit specifically for your needs.

Downloaden Sie das Tool auf unserer Internetseite (xlm-Datei) und speichern Sie es auf Ihrer Festplatte ab. Doppelklick öffnet das Abfragetool.

Download the tool (xlm file) and save it on your hard drive. Double-click opens the query tool.

Das Konfigurationstool führt Sie Schritt für Schritt zum Ergebnis Ihrer technischen Anforderung.

The configuration tool guides you step by step to the result of your technical requirement.

Nach Abschluss der Konfiguration können sie die daraus erzeugte Abfrage an uns per E-Mail übermitteln. Beachten Sie die Hinweise oder Ergänzungen im Toolbereich.

After completing the configuration, you can send the resulting query to us by email. Please note the information or supplements in the tool area.



Standorte Speck-Triplex-Pumpen Locations Speck-Triplex-Pumpen



Speck-Triplex-Pumpen GmbH & Co. KG, Bielefeld

Walkenweg 41, D-33609 Bielefeld

Telefon: +49 (0)521/97048-0

Telefax: +49 (0)521/97048-29

E-Mail: info@speck-triplex.de

Internet: www.speck-triplex.com



Speck-Kolbenpumpenfabrik Otto Speck GmbH & Co. KG, Geretsried

Elbestraße 39, D-82538 Geretsried

Telefon: +49 (0)8171/6293-90

Telefax: +49 (0)8171/6293-97

E-Mail: info@speck-kolbenpumpen.de

Internet: www.speck-kolbenpumpen.de



Speck-Kolbenpumpen GmbH Linz

Kauttenstraße 10

A-4060 Linz, Österreich

Telefon: +43 732 382066

Telefax: +43 732 382066

E-Mail: info@speck-pumpen.at

Internet: www.speck-pumpen.at



Speck Pumps UK Limited High Wycombe Bucks

11, Wycombe Industrial Mall West End Street

GB-High Wycombe Bucks HP11 2Q, Großbritannien

Telefon: +44 1494 523203

Telefax: +44 44 1494 441542

E-Mail: info@speck.co.uk

Internet: www.speck.co.uk



SPECK-TRIPLEX-PUMPEN GmbH & Co. KG

Walkenweg 41 · D-33609 Bielefeld

Telefon +49 (0)521 97048-0 · Telefax +49 (0)521 97048-29

E-Mail: info@speck-triplex.de · Internet: www.speck-triplex.de

